

Государственное унитарное предприятие Московской области
"Московское областное бюро технической инвентаризации"

Балашихинский филиал

Реутовский отдел

(наименование организации, осуществляющей техническую инвентаризацию)

ТЕХНИЧЕСКИЙ ПАСПОРТ ЗДАНИЯ

*Многоэтажный многосекционный жилой дом (2 этап
строительства)*

(наименование объекта недвижимости)

Адрес (местоположение) объекта недвижимости:

| | | |
|-----------------------------------|------------------------|------------------------|
| Субъект Российской Федерации | <i>Московская обл.</i> | |
| Район | | |
| Муниципальное образование | Тип | <i>городской округ</i> |
| | Наименование | <i>Реутов</i> |
| Населенный пункт | Тип | <i>город</i> |
| | Наименование | <i>Реутов</i> |
| Улица (проспект, переулок и т.д.) | Тип | <i>улица</i> |
| | Наименование | <i>Летняя</i> |
| Номер дома | <i>15</i> | |
| Номер корпуса | | |
| Номер строения | | |
| Литера | <i>А1</i> | |
| Иное описание местоположения | | |

| | |
|---------------------------------|---------------------|
| Инвентарный номер | <i>251:072-1713</i> |
| Номер в реестре жилищного фонда | |
| Кадастровый номер | |

Паспорт составлен по состоянию на

23 октября 2017 г.

дата обследования объекта в натуре



I. Архитектурно-планировочные и эксплуатационные показатели

| | | | |
|--|--------------------------------------|--|--|
| Серия, тип проекта | <i>индивидуальный</i> | | |
| Литера A1 (<i>многоэтажный многосекционный жилой дом (2 этап строительства)</i>) | Год постройки 2017 | | |
| Этажность - 23 | | | |
| Кроме того имеется: | <i>два подземных этажа, тех.этаж</i> | | |
| Год последнего капитального ремонта | - | | |
| Строительный объем - 115231,00 куб.м., в том числе: подземной части - 26372,0 куб.м. | | | |
| Общая площадь здания (без учета лоджий, балконов, веранд и т.п.) 27212,5 кв.м. | | | |
| Число лестниц 3 шт.; их уборочная площадь 940,0 кв.м. | | | |

Распределение общей площади здания по назначению помещений (кв.м)

| Литера | Площадь здания с учетом лоджий, балконов и т.п. | В том числе | | | | | | | | |
|---------------|---|----------------------------------|-----------------------------------|---------------|---------------|---------------------------|-----------------|---|-----------------------------|--|
| | | Площадь жилых помещений | | | | Площадь нежилых помещений | | | Кроме того, площадь | |
| | | с учетом лоджий, балконов и т.п. | в том числе | | Общая | в том числе | | общих коридоров, мест общего пользования и лест. клеток | помещений обслуживания дома | |
| | | | без учета лоджий, балконов и т.п. | из нее: жилая | | основная | вспомогательная | | | |
| A1 | 27911,4 | 16456,2 | 15757,3 | 7639,2 | 7473,7 | 6739,7 | 734,0 | 3351,5 | 630,0 | |
| Всего: | 27911,4 | 16456,2 | 15757,3 | 7639,2 | 7473,7 | 6739,7 | 734,0 | 3351,5 | 630,0 | |

Распределение площади жилых помещений здания по числу комнат (кв.м)

| Квартиры | Количество | Общая площадь жилых помещений (с учетом лоджий, балконов, террас и веранд) | в том числе | |
|--------------------|------------|--|--|-----------------------|
| | | | общая площадь жилых помещений (без учета лоджий, балконов, веранд, террас) | из нее: жилая площадь |
| <i>1-комнатные</i> | 126 | 6677,3 | 6388,9 | 2508,3 |
| <i>2-комнатные</i> | 89 | 6619,6 | 6353,4 | 3404,6 |
| <i>3-комнатные</i> | 32 | 3159,3 | 3015,0 | 1726,3 |
| Всего: | 247 | 16456,2 | 15757,3 | 7639,2 |

Средняя жилая площадь **30,9** кв.м. Ср. внутренняя высота жилых помещений **2,68** м.

Распределение площади жилых помещений здания с учетом архитектурно-планировочных особенностей (кв.м)

| Литера | В квартирах | | | |
|---------------|--------------|------------|--|-----------------------|
| | кол-во жилых | | площадь | |
| | квартир | комнат | общая жилых помещений (без учета лоджий, балконов, веранд) | из нее: жилая площадь |
| A1 | 247 | 400 | 15757,3 | 7639,2 |
| Всего: | 247 | 400 | 15757,3 | 7639,2 |

Площадь нежилых помещений (кв.м)

| Назначение помещений | Площадь | | |
|----------------------------|---------------|---------------|-----------------|
| | общая | основная | вспомогательная |
| открытая автостоянка | 5481,0 | 4954,1 | 526,9 |
| жилое помещение | 73,7 | 73,7 | |
| жилое помещение | 62,8 | 58,7 | 4,1 |
| жилое помещение | 110,1 | 107,4 | 2,7 |
| нежилое | 141,2 | 86,3 | 54,9 |
| нежилое | 189,9 | 99,7 | 90,2 |
| нежилое | 161,1 | 109,7 | 51,4 |
| нежилое | 147,5 | 143,7 | 3,8 |
| нежилое | 205,0 | 205,0 | |
| нежилое | 67,1 | 67,1 | |
| коммуникационный коллектор | 541,3 | 541,3 | |
| автостоянка | 130,8 | 130,8 | |
| автостоянка | 162,2 | 162,2 | |
| Всего: | 7473,7 | 6739,7 | 734,0 |

Площадь общих помещений, используемых для обслуживания дома (кв.м)

| Назначение помещений | Площадь | | |
|-----------------------|--------------|--------------|-----------------|
| | общая | основная | вспомогательная |
| электрощитовая | 15,5 | 15,5 | |
| электрощитовая | 11,3 | 11,3 | |
| мусорокамера | 24,6 | 24,6 | |
| мусорокамера | 11,1 | 11,1 | |
| диспетчерская | 24,8 | 20,8 | 4,0 |
| техническое помещение | 129,2 | 101,0 | 28,2 |
| венткамера | 20,4 | 20,4 | |
| венткамера | 25,6 | 25,6 | |
| венткамера | 30,7 | 30,7 | |
| венткамера | 23,5 | 23,5 | |
| венткамера | 13,6 | 13,6 | |
| венткамера | 25,3 | 25,3 | |
| пункт учета тепла | 11,3 | 11,3 | |
| венткамера | 21,4 | 21,4 | |
| венткамера | 32,7 | 32,7 | |
| электрощитовая | 8,8 | 8,8 | |
| венткамера | 32,4 | 32,4 | |
| венткамера | 24,5 | 24,5 | |
| пункт учета тепла | 19,6 | 19,6 | |
| подстанция | 13,1 | 13,1 | |
| техническое помещение | 7,0 | | 7,0 |
| венткамера | 16,4 | 16,4 | |
| техническое помещение | 87,2 | 13,2 | 74,0 |
| Всего: | 630,0 | 516,8 | 113,2 |

II. Технологическое описание задания или его приложения

| № | Наименование конт. задания, задание | Описание задания или (или — для приложения, задания) | Число задач М |
|-------|---|---|---------------|
| 1 | Литера. д.1 | Финансовый индекс задан... | 1 |
| 2 | Функции | ... (дetailed description of the task) | 1 |
| 3 | Степи, подтеорема | ... (detailed description of the task) | 1 |
| 4 | Перестановки | ... (detailed description of the task) | 1 |
| 5 | Кривые | ... (detailed description of the task) | 1 |
| 6 | Вексы | ... (detailed description of the task) | 1 |
| 7 | Площади | ... (detailed description of the task) | 1 |
| 8 | Одноточные работы | ... (detailed description of the task) | 1 |
| 9 | Векторы, скалярное произведение, координатное уравнение, уравнение окружности | ... (detailed description of the task) | 1 |
| 10 | Прочие работы | ... (detailed description of the task) | 1 |
| Итого | Итого заданий | Матрица конкурсов | Итого % |

III. Благоустройство территории жилищных помещений жилищ (кв.м)

| Вид благоустройства | | Итого |
|---|---------|-------|
| 1 | 2 | 3 |
| ландшафт (деревья, кусты) | 27104,3 | |
| зеленые насаждения (деревья, кусты) | 27104,3 | |
| оборудование для инвалидов (пандусы, поручни) | 27104,3 | |
| прочие благоустройства (детские площадки) | 27104,3 | |
| прочее | 27104,3 | |
| всего благоустройство территории | 27104,3 | |
| населенных пунктов | 27104,3 | |
| всего | 27104,3 | |
| в том числе: | 27104,3 | |
| в том числе: | 27104,3 | |
| в том числе: | 27104,3 | |
| в том числе: | 27104,3 | |

IV. Средства на правообладателях

| Дата ввода в эксплуатацию | Субъект права: для граждан (физлица, наследники, иждивенцы) для юридических лиц (по указу) | Для учета: стоимость, площадь, количество | Дата (год, месяц, день) |
|---------------------------|--|---|-------------------------|
| 1 | 2 | 3 | 4 |
| | | | |
| | | | |
| | | | |

V. Стоимость земли

Итого балансовая стоимость

(Указанная балансовая стоимость (с учетом износа))

Итого балансовая стоимость в годах 1999 г.

Итого балансовая стоимость в годах 2017 г.

3 934 787,00 руб.
291 641 391,00 руб.

Комментарии (особые отметки).

Технический паспорт выполнен для определения технических характеристик инженерных сетей (по проекту) для строительства объектов 23 и объектов 24 (по проектной документации) после завершения строительных работ. В проекте документация разработана ОАО «ИСК ИПО «Машинстрой» в составе Разрешения на строительство №81/0831000/23 от 20.12.2014г, которое включает в себя здания в границах обременения земельного участка по адресу: Московская область, Истринский район, поселок городского типа Истра.

2-ая линия предусмотрена строительной сетью: 23-я линия здания 3 (по проекту) документацией объекта 23, 15-я линия здания 2 (по проектной документации объекта 24). 7-ая линия здания 2 (по проекту) документацией на 124 м/сек. Согласно техническим условиям на проектирование системы электроснабжения (разработанной на основании проектной документации) от энергопринимающих устройств (ЭП) для обеспечения надежности электроснабжения объектов 23 и 24 предусмотрено строительство 23-й линии здания 3 (по проекту) документацией на 124 м/сек. 15-я линия здания 2 (по проекту) документацией на 124 м/сек. 7-ая линия здания 2 (по проекту) документацией на 124 м/сек. Проектная документация на строительство 23-й линии здания 3 (по проекту) документацией на 124 м/сек. 15-я линия здания 2 (по проекту) документацией на 124 м/сек. 7-ая линия здания 2 (по проекту) документацией на 124 м/сек. Проектная документация на строительство 23-й линии здания 3 (по проекту) документацией на 124 м/сек. 15-я линия здания 2 (по проекту) документацией на 124 м/сек. 7-ая линия здания 2 (по проекту) документацией на 124 м/сек.

1-ый этаж здания - 126;

2-ой этаж здания - 80;

3-ий этаж здания - 32;

Полный адрес: район Истринский, Московская область, Рузский ст: 24.06.2016г, №173/А. Общие размеры здания - 26, в том числе 23-я линия здания 15-я линия здания 7-ая линия здания (по проекту) документацией на 124 м/сек. 23-я линия здания 15-я линия здания 7-ая линия здания (по проекту) документацией на 124 м/сек. 15-я линия здания 7-ая линия здания (по проекту) документацией на 124 м/сек. Проектная документация на строительство 23-й линии здания 3 (по проекту) документацией на 124 м/сек. 15-я линия здания 2 (по проекту) документацией на 124 м/сек. 7-ая линия здания 2 (по проекту) документацией на 124 м/сек. Проектная документация на строительство 23-й линии здания 3 (по проекту) документацией на 124 м/сек. 15-я линия здания 2 (по проекту) документацией на 124 м/сек. 7-ая линия здания 2 (по проекту) документацией на 124 м/сек.

Электроснабжение объектов 23 и 24 предусмотрено системой электроснабжения (ЭС) от энергетической системы (ЭС) Московской области. Проектная документация на строительство 23-й линии здания 3 (по проекту) документацией на 124 м/сек. 15-я линия здания 2 (по проекту) документацией на 124 м/сек. 7-ая линия здания 2 (по проекту) документацией на 124 м/сек. Проектная документация на строительство 23-й линии здания 3 (по проекту) документацией на 124 м/сек. 15-я линия здания 2 (по проекту) документацией на 124 м/сек. 7-ая линия здания 2 (по проекту) документацией на 124 м/сек.

Электроснабжение объектов 23 и 24 предусмотрено системой электроснабжения (ЭС) от энергетической системы (ЭС) Московской области. Проектная документация на строительство 23-й линии здания 3 (по проекту) документацией на 124 м/сек. 15-я линия здания 2 (по проекту) документацией на 124 м/сек. 7-ая линия здания 2 (по проекту) документацией на 124 м/сек. Проектная документация на строительство 23-й линии здания 3 (по проекту) документацией на 124 м/сек. 15-я линия здания 2 (по проекту) документацией на 124 м/сек. 7-ая линия здания 2 (по проекту) документацией на 124 м/сек.

Электроснабжение объектов 23 и 24 предусмотрено системой электроснабжения (ЭС) от энергетической системы (ЭС) Московской области. Проектная документация на строительство 23-й линии здания 3 (по проекту) документацией на 124 м/сек. 15-я линия здания 2 (по проекту) документацией на 124 м/сек. 7-ая линия здания 2 (по проекту) документацией на 124 м/сек. Проектная документация на строительство 23-й линии здания 3 (по проекту) документацией на 124 м/сек. 15-я линия здания 2 (по проекту) документацией на 124 м/сек. 7-ая линия здания 2 (по проекту) документацией на 124 м/сек.



Паспорт выполнен 19 декабря 2017 г.

Исполнитель: Давыдова Е.В.

Выполнено С.Е.

Исполнитель: Рузский районский отдел
государственного жилищного фонда ИСТРМО
"МОСТИ"

Исполнитель: Р.А.

Выполнено в г. Истра, Московской области

СИТУАЦИОННАЯ СХЕМА



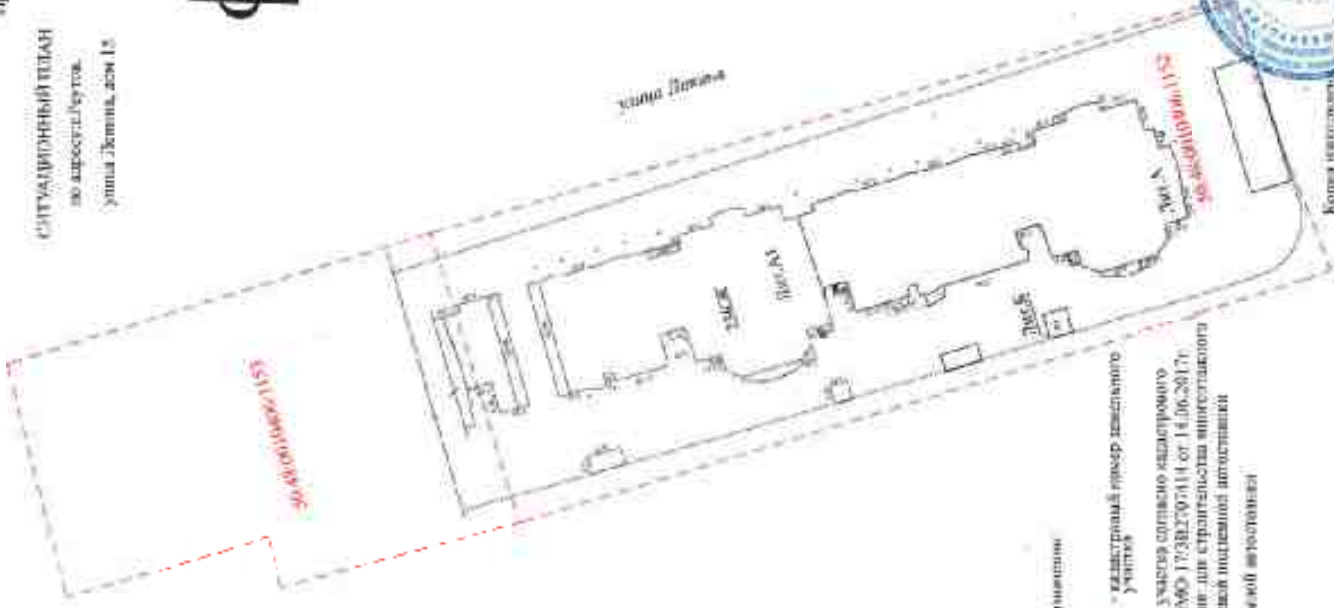
| Выполнил | Проверил | |
|---------------|---|---------------|
| Ф.И.О. | Подпись | Ф.И.О. |
| Давыдова Е.В. |  | Волокова С.Е. |
| | | Подпись |

Присоединение 1.

СИТУАЦИОННЫЙ ПЛАН
по адресу: г. Уфа,
ул.на Ленина, дом 15



ул.на Ленина



Масштаб: 1:1000

50:48:0010006:1152 - кадастровый номер земельного участка

— границы земельного участка согласно кадастровому плану территории №060/17/382/20/114 от 14.06.2017г. проектное освоение: для строительства многоэтажного жилого дома в 2-х уровнях подземной парковки

— юстиция подземной парковки

Масштаб: 1:1000

Копия выдана
по экземпляру
№ 060/17/382/20/114

Исполнитель: Руководитель отдела
Базальтового филиала ГУИ МО «МБСН»

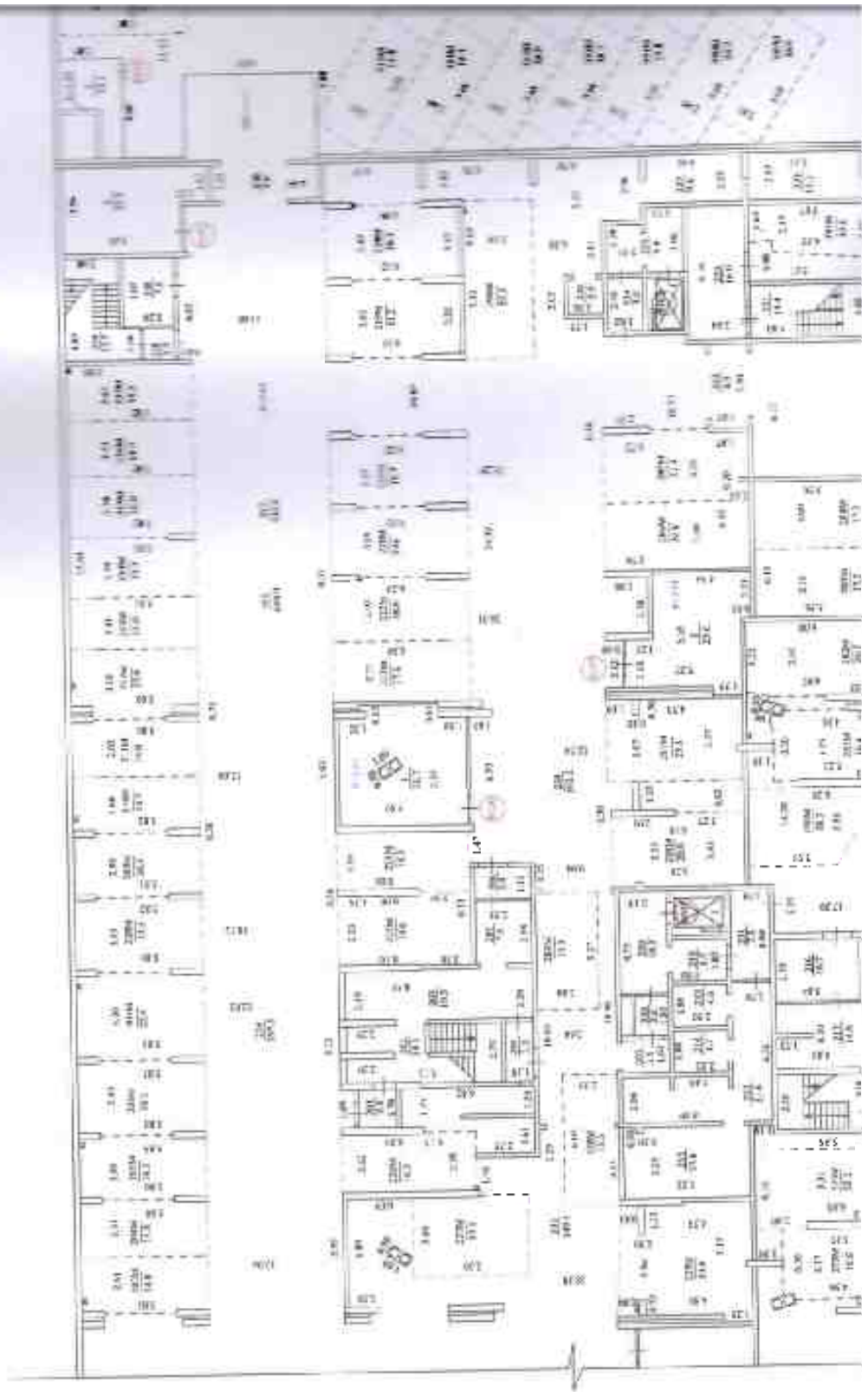
Государственное учреждение проектно-конструкторского назначения
"Московский областной институт проектирования"
Балтийский филиал
Реутовский отдел

ПОСТАЖИВНИЙ ПЛАН

СТРОЕНИЕ ЛИТЕРА А1

г. Реутов, ул. Ленина, дом 15

2 подземный этаж, секция 2,3



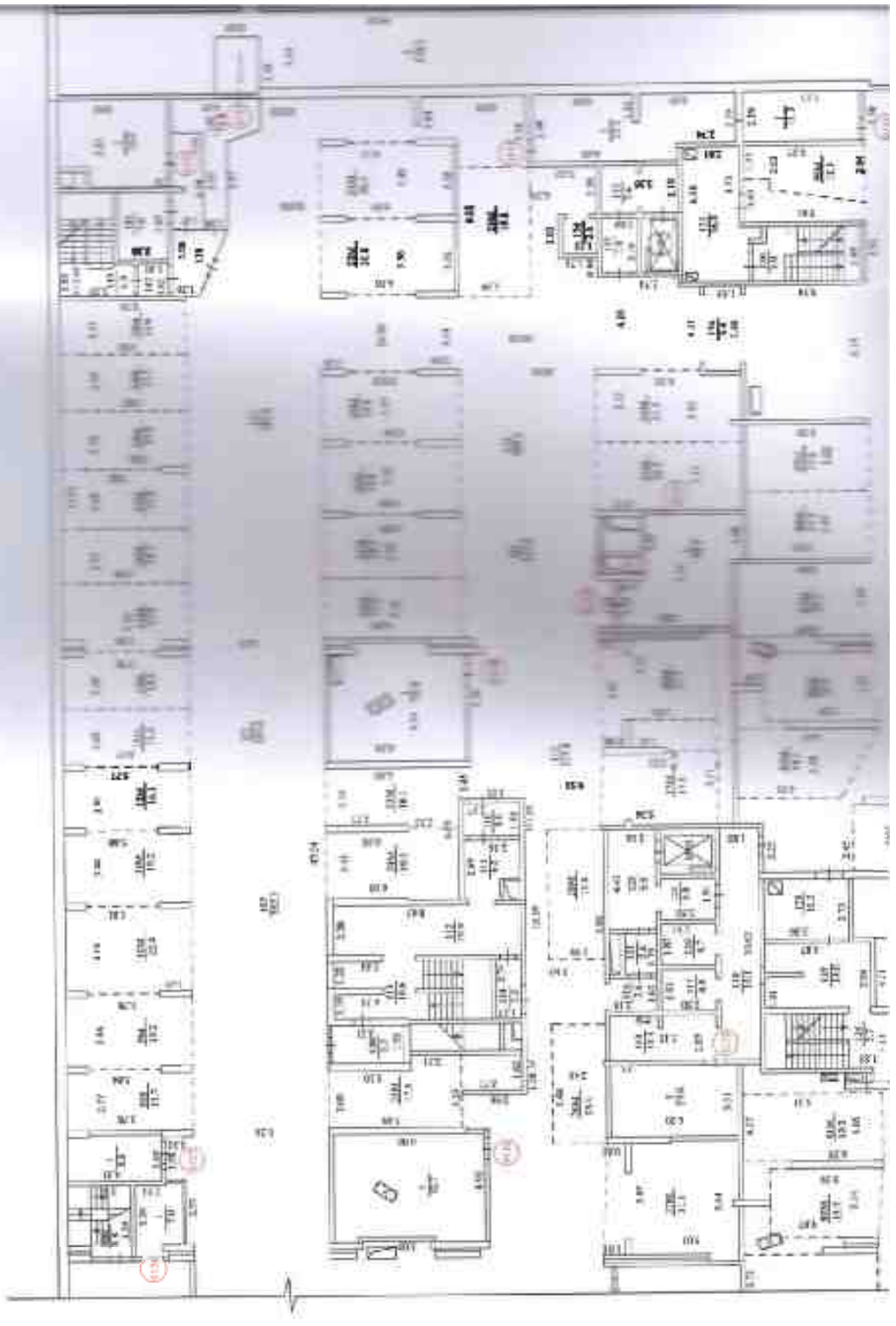
Государственное унитарное предприятие Московской области
"МОСКОВСКОЕ" областного центра культуры и индустриальной
культуры (индустриальный филиал)

Результативный раздел
ПОСТАЖЕВЫЙ ПЛАН

СТРОЕНИЕ ЛИТРА А1

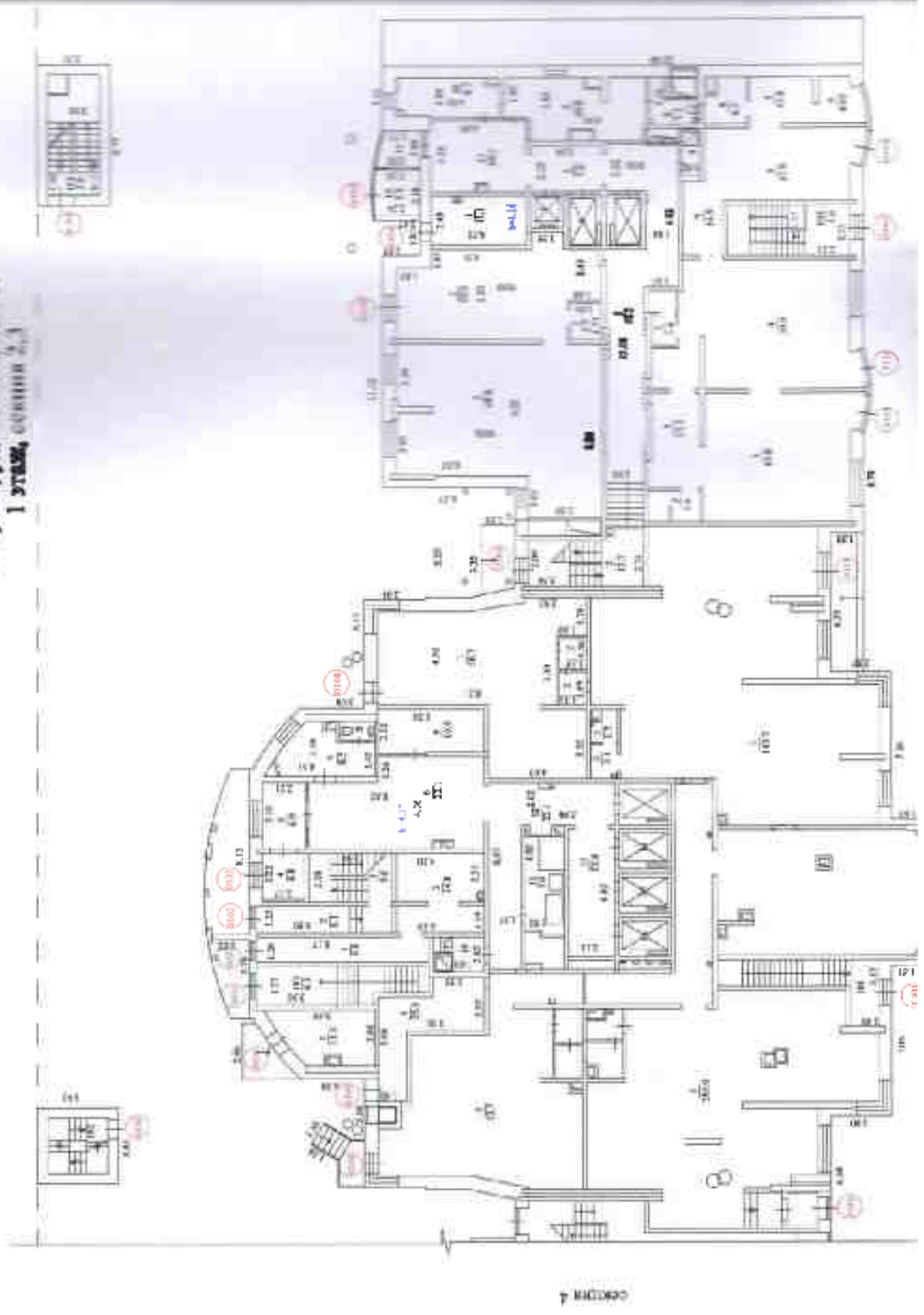
г. Рузское, ул. Ленина, дом 15

1. Подземный этаж, секция 2.3



Государственное учреждение проектное Московский области
"МОСКОВСКОЕ ОБЛАСТНОЕ БУРО ПРОЕКТИРОВАНИЯ И ИНЖЕНЕРИИ"
Иркутский филиал
Иркутский отдел

ПОСТАЖИЙ ЦЕНТ
СТРОИТЕЛЬНОЕ БУДОВО
г. Реутов, ул. Ленина, дом 15
1 этаж, секция 2,3



Министерство образования

Томский государственный университет

Инженерный факультет

ИЗДАНИЕ

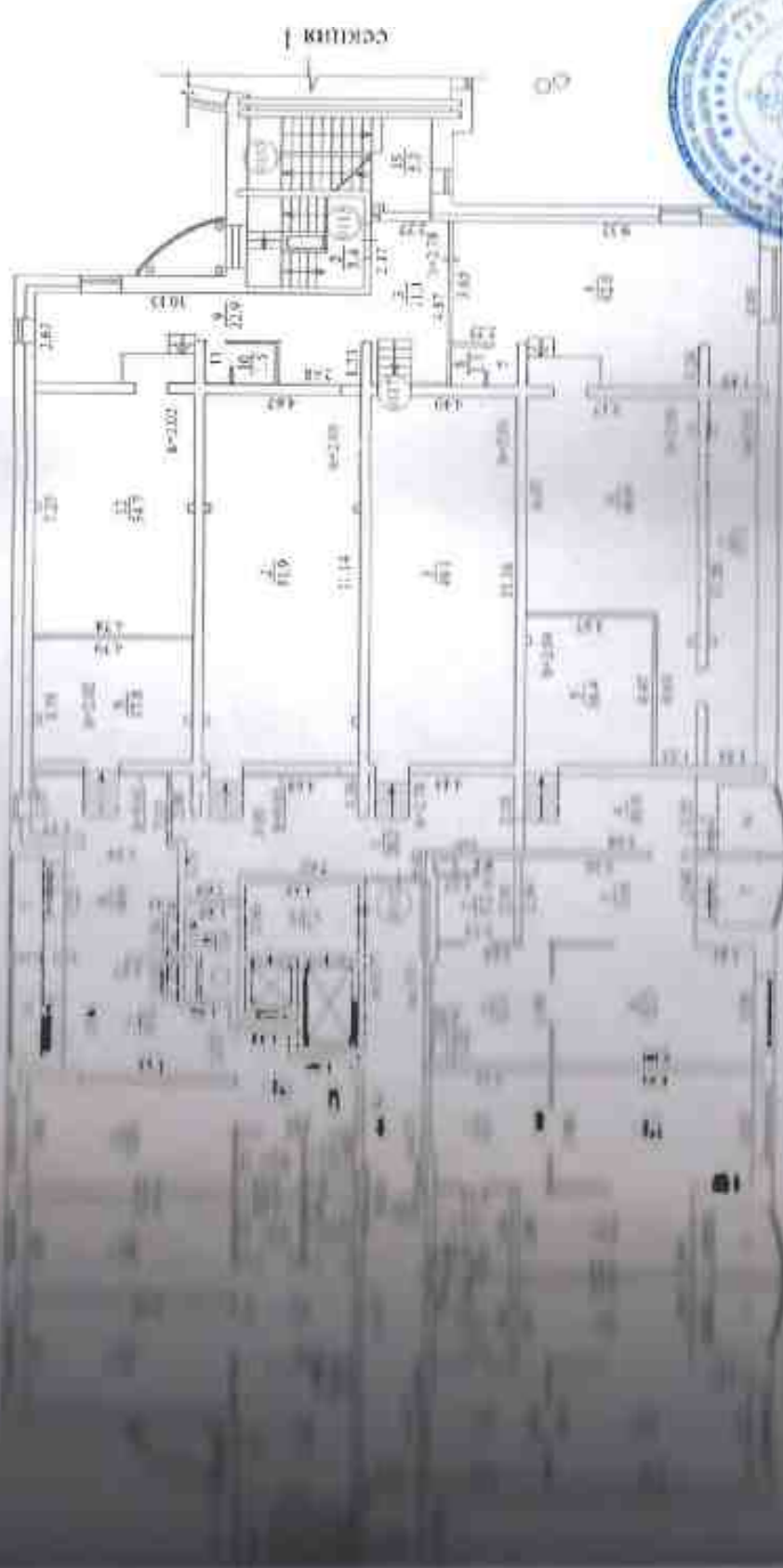
ПРОЕКТА ИЗОБРАЖЕНИЯ

ПРОЕКТА ИЗОБРАЖЕНИЯ

ПРОЕКТА ИЗОБРАЖЕНИЯ

ПРОЕКТА ИЗОБРАЖЕНИЯ

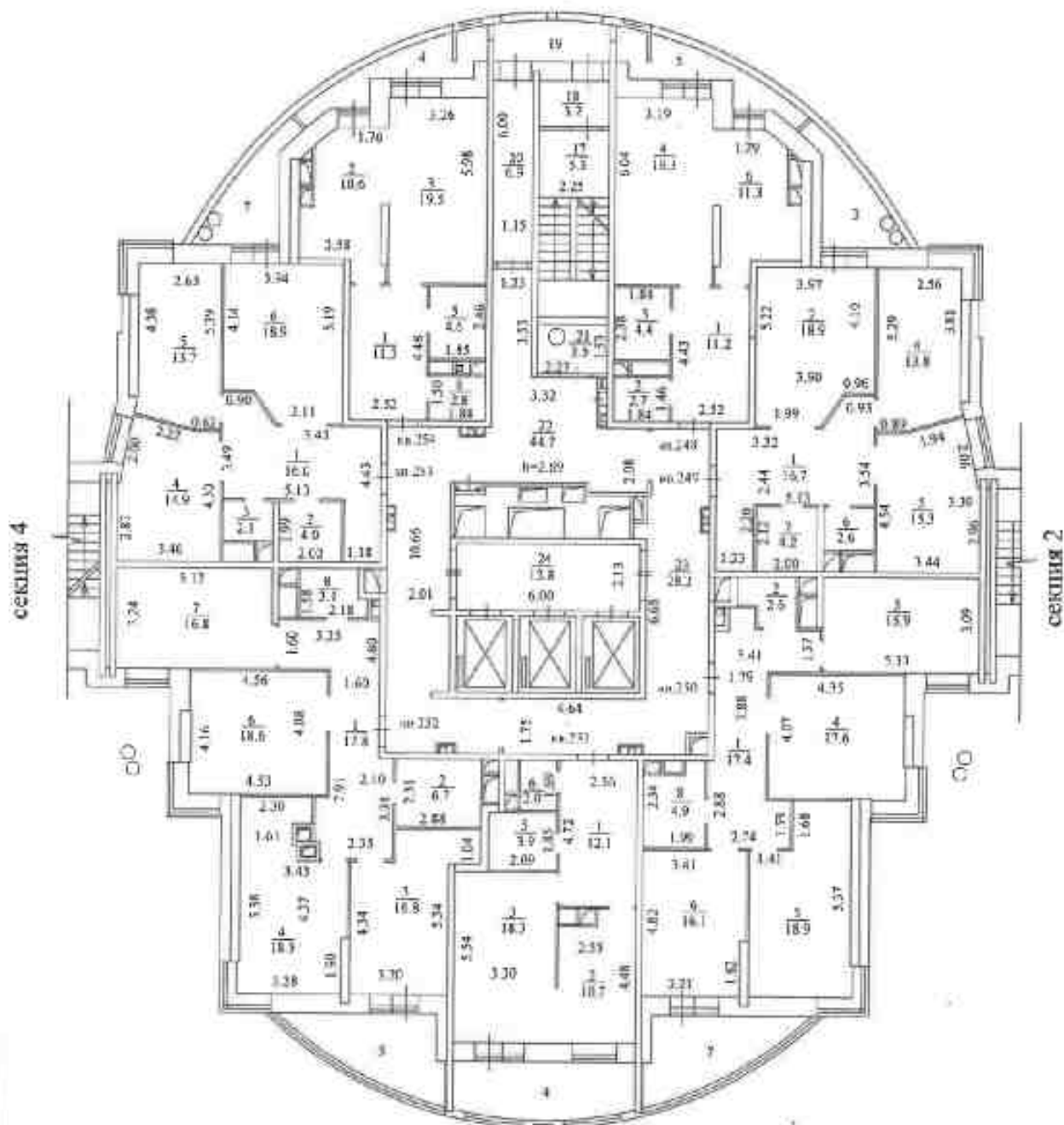
ПРОЕКТА ИЗОБРАЖЕНИЯ



Составитель: _____
Проверил: _____
Инженер: _____

Государственное унитарное предприятие Московской области
 "МОСКОВСКОЕ ОБЛАСТНОЕ БЮРО ТЕХНИЧЕСКОЙ ИНВЕНТАРИЗАЦИИ"
 Балашихинский филиал
 Реутовский отдел

ПОЭТАЖНЫЙ ПЛАН
СТРОЕНИЕ ЛИТЕРА А1
 г. Реутов, ул. Ленина, дом 15
 2 этаж, секция 3



Условные обозначения:

----- Условная граница обшивки инженерных коммуникаций по проектным данным



Дата изготовления 30.10.2017г.
 Дата составления 23.10.2017г.

Начальник Реутовского отдела
 Балашихинского филиала ГУП МО "МОБТИ"

[Handwritten signature]

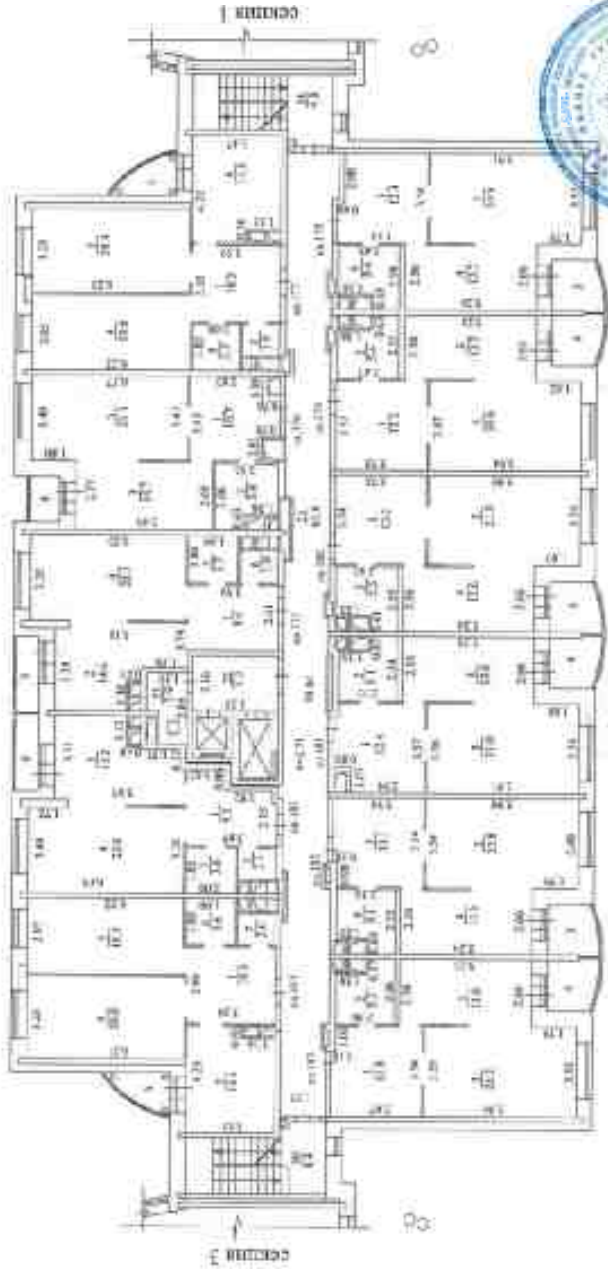
Масштаб 1:200

Государственное унитарное предприятие Московской области
"Исполнительное управление по управлению имуществом"

Балашовский филиал
Реутовский отдел

**ПОЭТАЖНЫЙ ПЛАН
СТРОЕНИЕ ЛИТЕРА А1**

г. Реутов, ул. Ленина, дом 15
3 этаж, секция 2.



Условные обозначения:
----- Условная граница объекта и условная линия разделения по тротуарной линии

Масштаб 1:200



Коллекторский отдел
на основании
чертежа
Генеральный архитектор
Балашовский филиал ИУУП

Государственное унитарное предприятие Московской области
 "МОСКОВСКОЕ ОБЛАСТНОЕ БЮРО ТЕХНИЧЕСКОЙ ИНВЕСТИЦИОННОЙ
 БАЛАЗИХИНСКИЙ ФИЛИАЛ

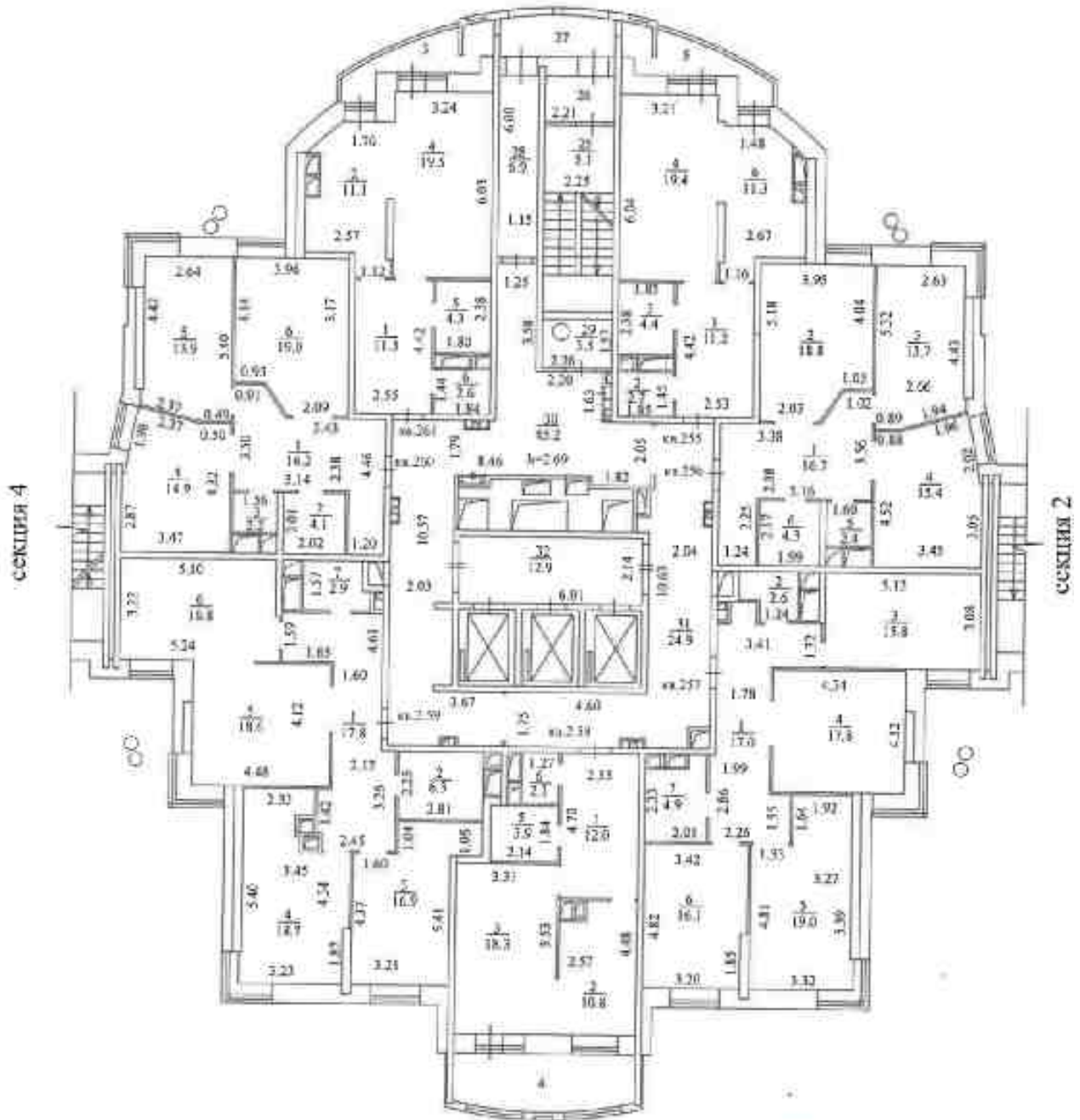
Реутовский отдел

ПОЭТАЖНЫЙ ПЛАН

СТРОЕНИЕ ЛИТЕРА А1

г. Реутов, ул. Ленина, дом 15

3 этаж, секция 3



Условные обозначения:

----- Условная граница обшивки инженерных коммуникаций по проектным данным



30.10.2017г.

31.10.2017г.

[Handwritten signature]

Начальник Реутовского отдела
 Балашихинского филиала ГУП МО "МОВТИ"

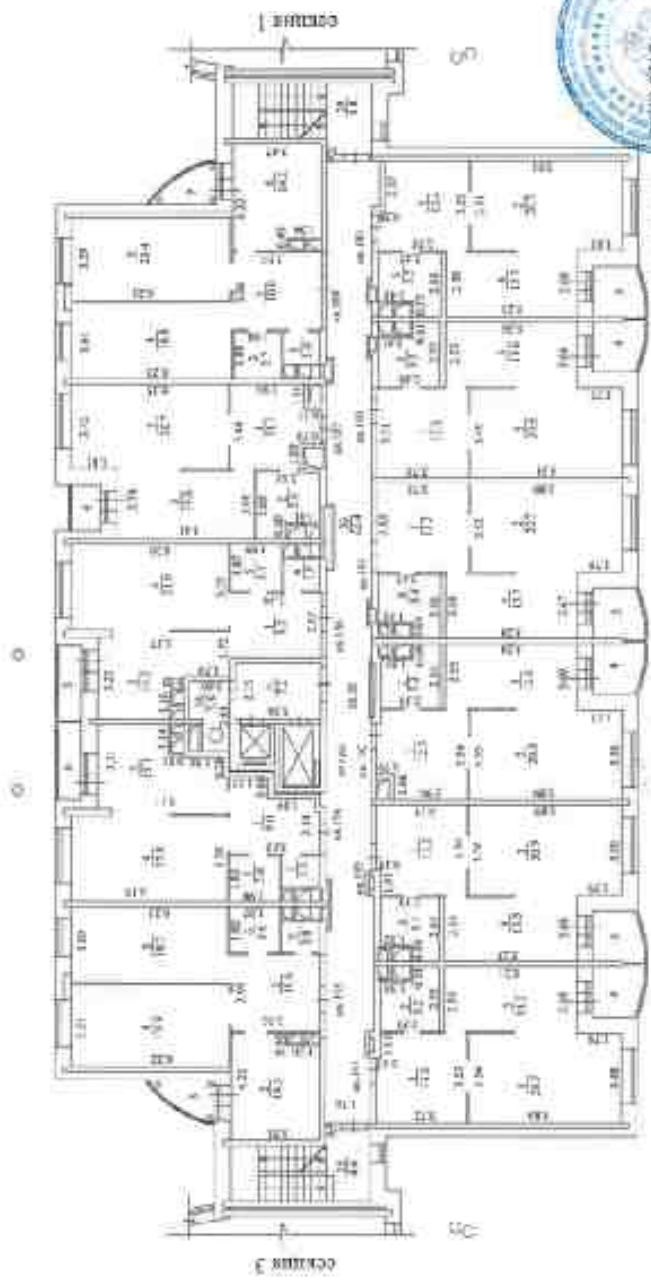
Масштаб 1:200

Государственное учреждение «Предприятие Московской области
«Московская область» государственного жилищного фонда»

Балашовский филиал
Рязанского отдела

**ПОУТАЖНЫЙ ПЛАН
СТРОИТЕЛЯ ЛИТЕРА А1**

г. Рязань, ул. Ленина, дом 15
4 этаж, секция 2



Условные обозначения:

..... Условная граница обмера помещений коммунального назначения по архитектурному плану

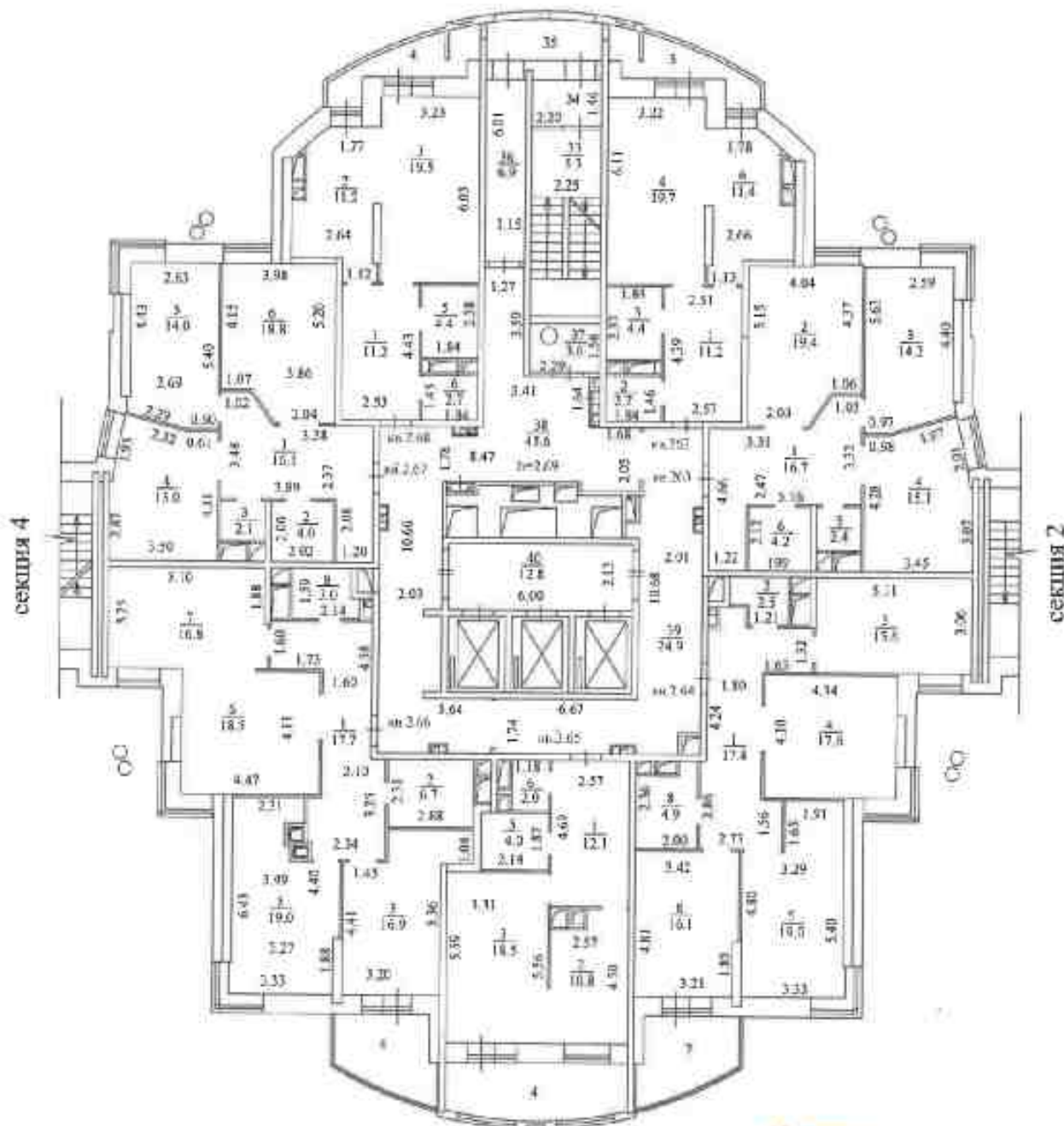
Помещения
не включены в
регламент

Исполнитель: Рязанский отдел
Генеральный филиал: ГУС МО «МОСЖИЛФОНД»

Масштаб 1:200

Государственное унитарное предприятие Московской области
 "МОСКОВСКОЕ ОБЛАСТНОЕ БЮРО ТЕХНИЧЕСКОЙ ИНВЕНТАРИЗАЦИИ"
 Балашихинский филиал
 Реутовский отдел

ПОЭТАЖНЫЙ ПЛАН
СТРОЕНИЕ ЛИТЕРА А1
 г. Реутов, ул. Ленина, дом 15
 4 этаж, секция 3



Условные обозначения:

----- Условная граница обшивки инженерных коммуникаций по проектным данным



30.10.2017г.
 23.10.2017г.

Масштаб 1:200

Начальник Реутовского отдела
 Балашихинского филиала ГУИ МО "МОТИ"

Handwritten signature

Государственное унитарное предприятие Московской области
"МОСМОБИЛЬНЫЕ ОБСЛУЖИВАНИЕ-АВТО ТЕХНИЧЕСКОЕ ПРЕДПРИЯТИЕ"

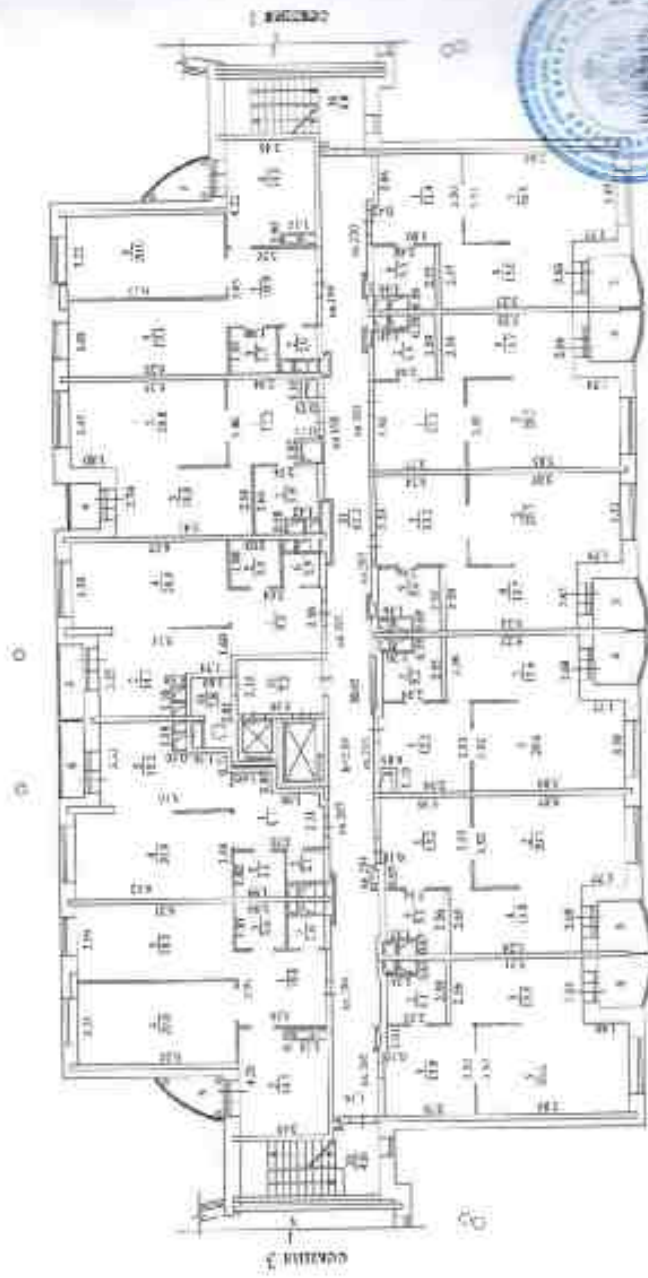
Валдайский филиал
Рузовский отдел

ПОЭТАЖНЫЙ ПЛАН

СТРОЕНИЕ ЛИТЕРА А1

г. Рузский, ул. Ленина, дом 15

5 этаж, серия 2



Условные обозначения:

..... Стальные стеновые панели

Бассейн

по системе

«Стекло»

Исполнитель: Рузовский отдел
Калужинской области ГИП МО: «МОБМОП»

Масштаб 1:200

Государственное унитарное предприятие Московской области
"МОСКОВСКОЕ ОБЛАСТНОЕ БЮРО ТЕХНИЧЕСКОЙ ИНВЕНТАРИЗАЦИИ"

Балашихинский филиал

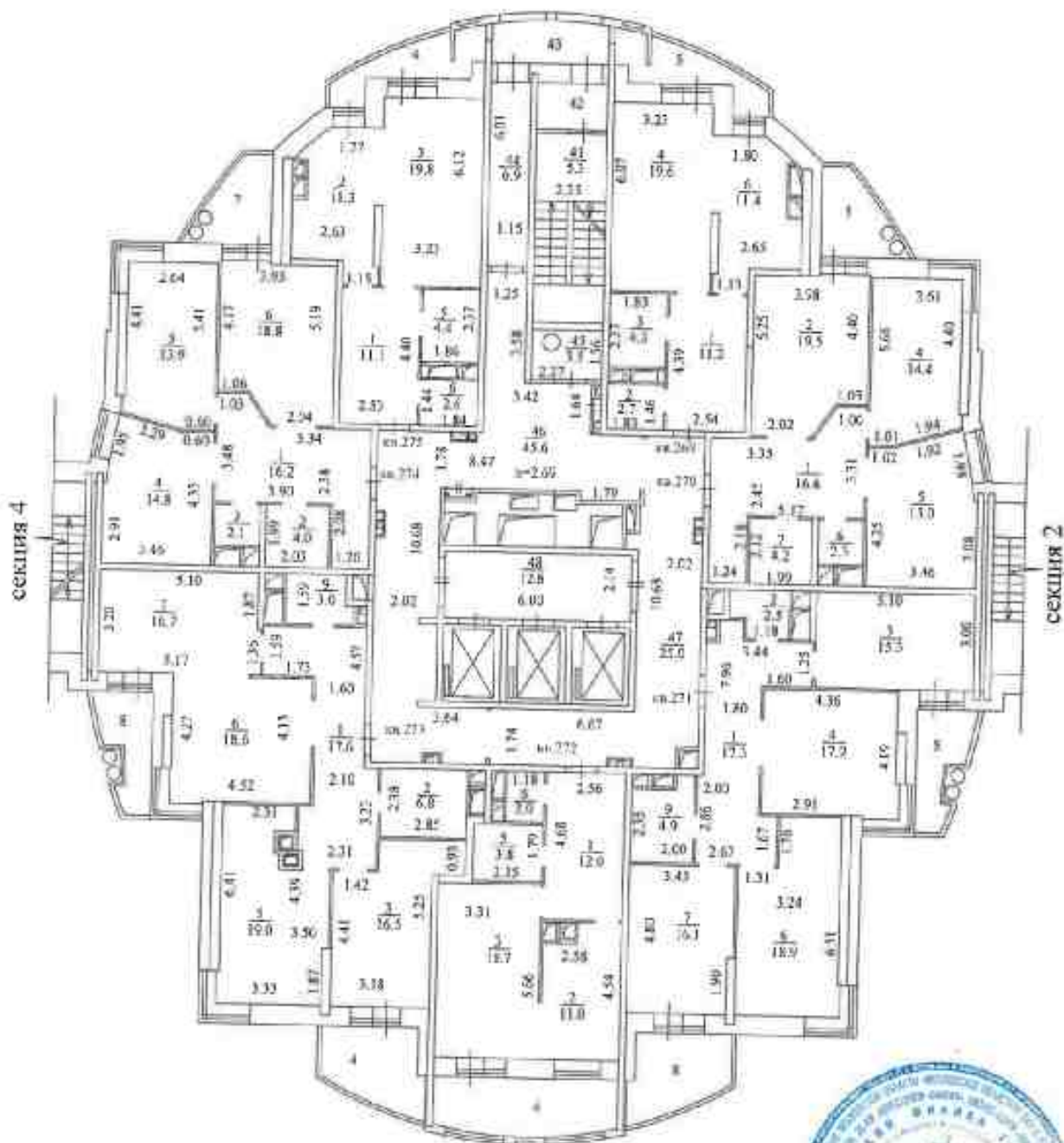
Реутовский отдел

ПОЭТАЖНЫЙ ПЛАН

СТРОЕНИЕ ЛИТЕРА А1

г. Реутов, ул. Ленина, дом 15

5 этаж, секция 3



Условные обозначения:

----- Условная граница обшивки инженерных коммуникаций по проектным данным



Копия изготовлена 30.10.2017г.
по составу на 23.10.2017г.
черта

Масштаб 1:200

Начальник Реутовского отдела
Балашихинского филиала ГУП МО "МОБТИ"

Handwritten signature

Государственное унитарное предприятие Московской области
"МОСКОВСКОЕ ОБЛАСТНОЕ БЮРО ТЕХНИЧЕСКОГО ПРОЕКТИРОВАНИЯ"

Владимирский филиал

Рязанский отдел

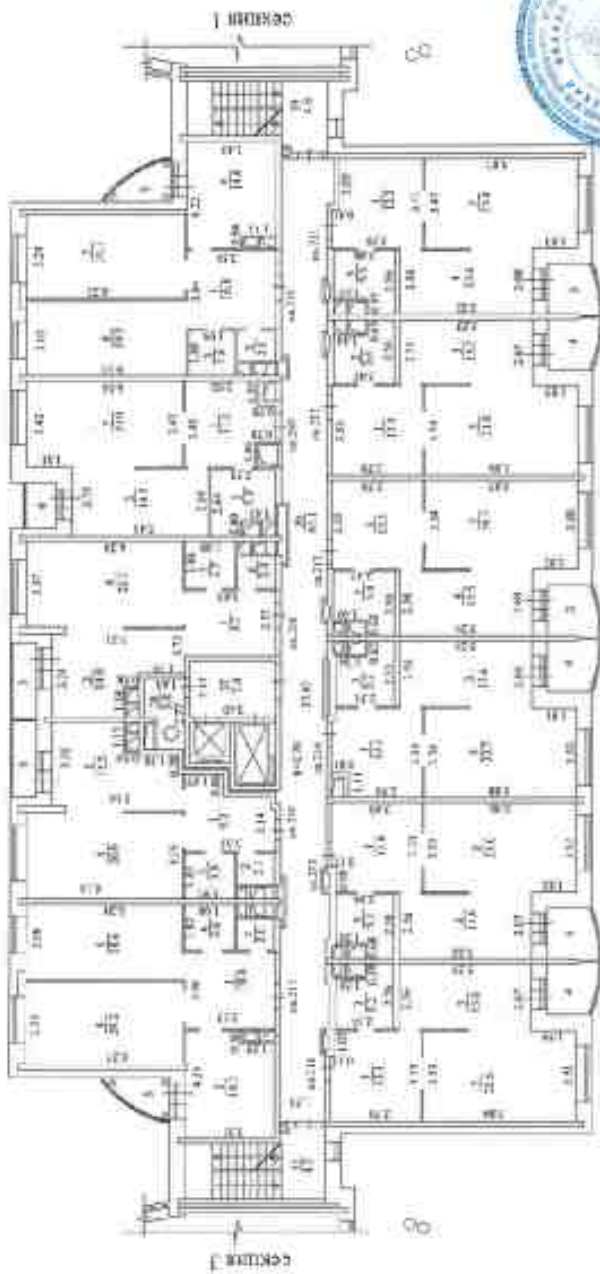
ПОЭТАЖНЫЙ ПЛАН

СТРОИТЕЛЯ ЛИФТОВА А

г. Рязань, ул. Ленина, дом 15

6 этаж, сектор 2

а б



Условные обозначения:

— Массивные стены обшивки помещений эксплуатируемой кровлей здания

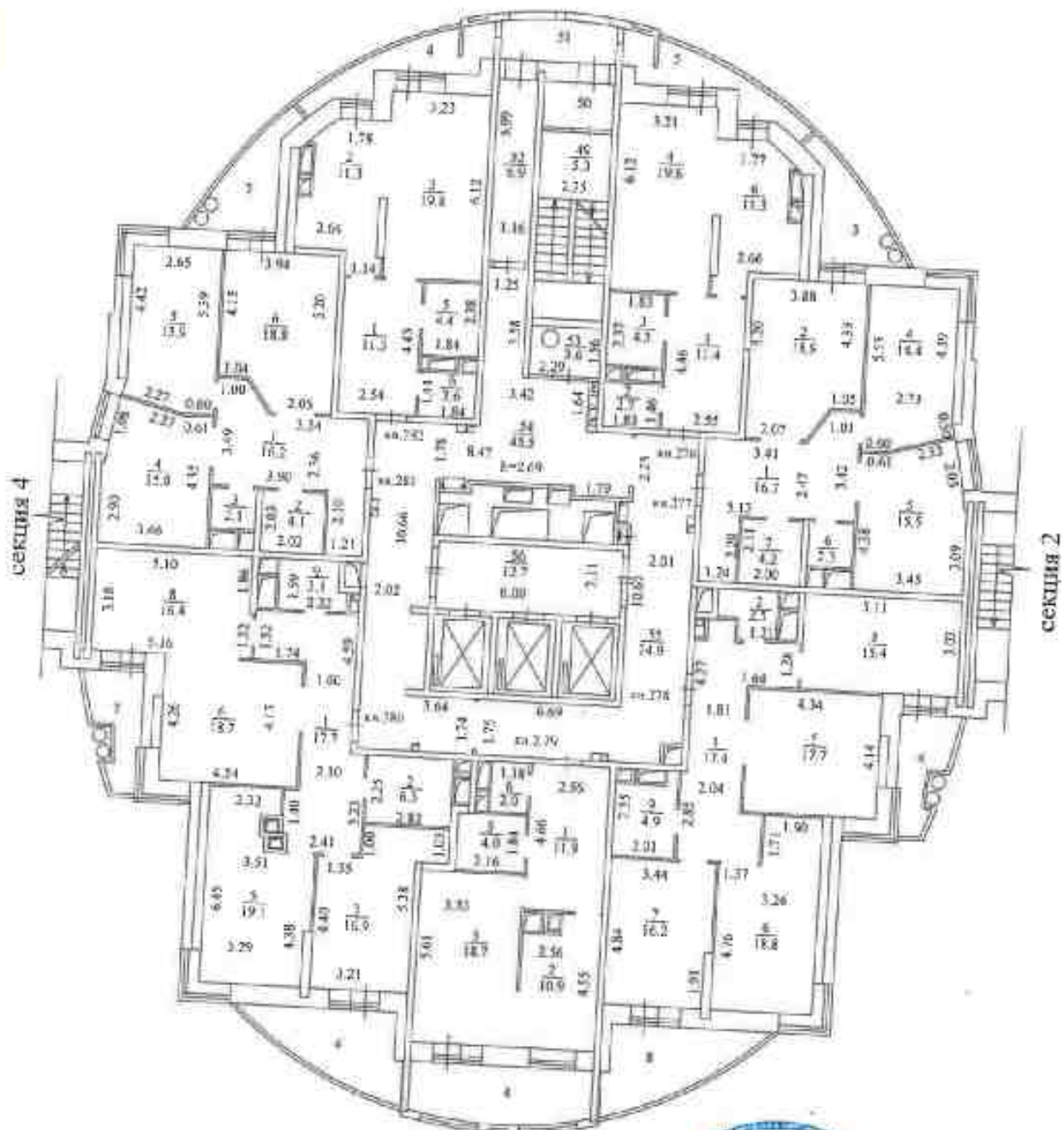
Сетка перегородки
по помещениям по
этажу

Периметр Рязанского филиала
Владимирского филиала ГУП МО "МАСБИТ"

Масштаб 1:200

Государственное унитарное предприятие Московской области
"МОСКОВСКОЕ ОБЛАСТНОЕ БЮРО ТЕХНИЧЕСКОЙ ИНВЕНТАРИЗАЦИИ"
Балашихинский филиал
Реутовский отдел

ПОЭТАЖНЫЙ ПЛАН
СТРОЕНИЕ ЛИТЕРА А1
г. Реутов, ул. Ленина, дом 15
6 этаж, секция 3



Условные обозначения:

Условная граница обшивки инженерных коммуникаций по проектным данным



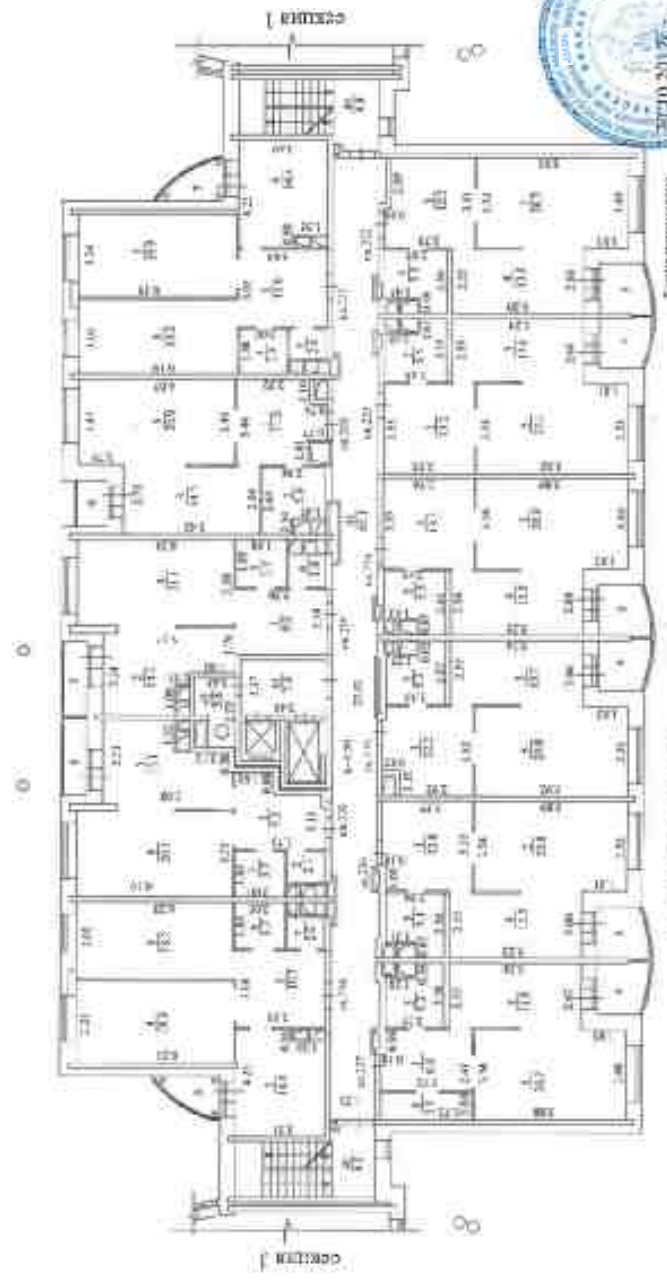
30.10.2017г.
23.10.2017г.

Исполнитель Реутовский отдел
Балашихинского филиала ГУП МО "МОБИТ"

Масштаб 1:200

Государственное унитарное предприятие Московской области
"Московский областной институтупроектов"
Брянский филиал
Рязанский филиал

ПОЭТАЖНЫЙ ПЛАН
СТРОЕНИЕ ЛИТЕРА А1
г. Рязань, ул. Ленина, дом 15
7 этаж, секция 2



Единица измерения
по системе СИ
м/мм

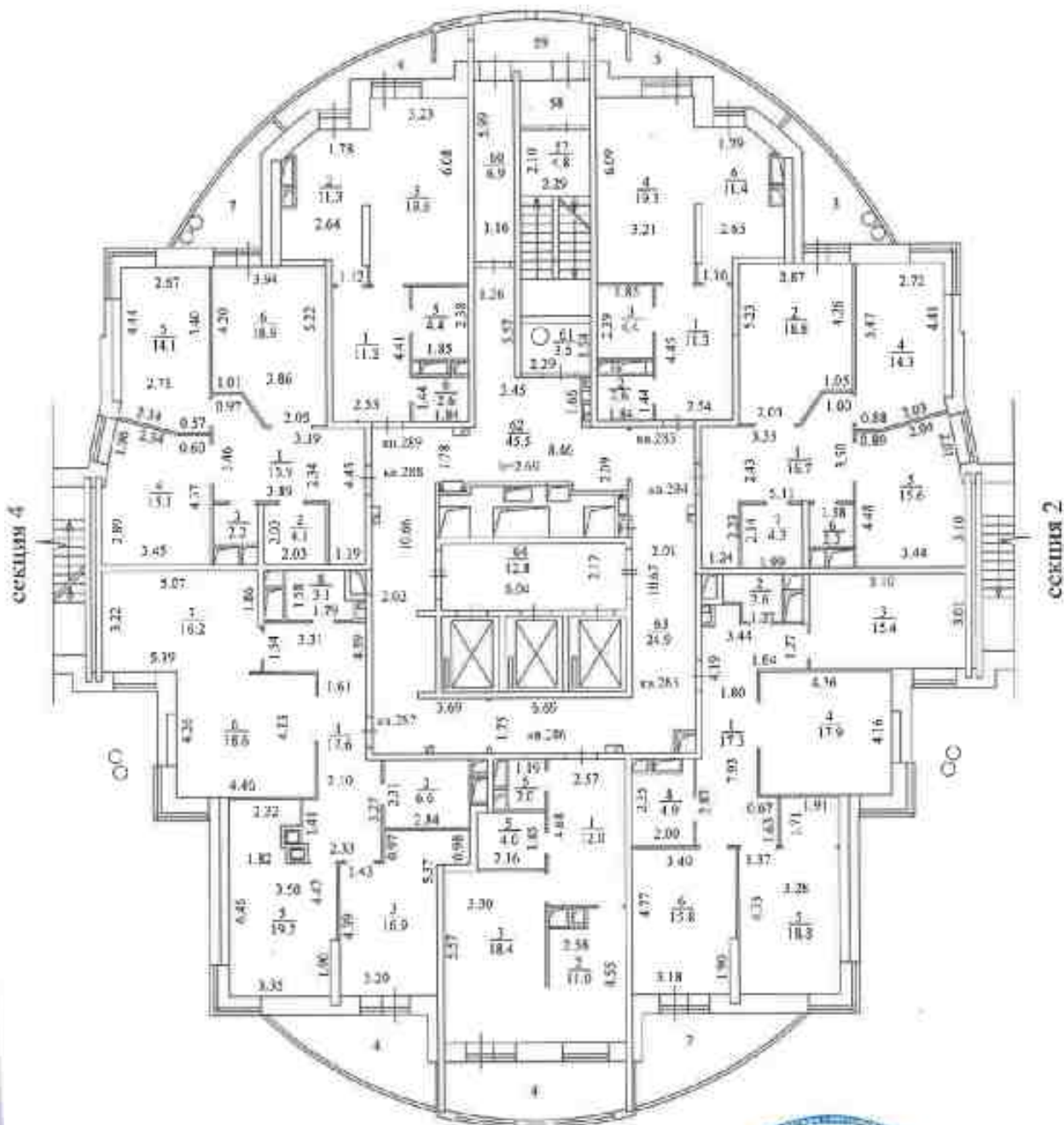
Условные обозначения:
Условно приняты общими размерами, кроме размеров для проектных дверей

Печатное Бюро член
Издательского фонда (ИИ) №0 5658111

Масштаб 1:200

Государственное унитарное предприятие Московской области
 "МОСКОВСКОЕ ОБЛАСТНОЕ БЮРО ТЕХНИЧЕСКОЙ ИНВЕНТАРИЗАЦИИ"
 Балашихинский филиал
 Реутовский отдел

ПОЭТАЖНЫЙ ПЛАН
СТРОЕНИЕ ЛИТЕРА А1
 г. Реутов, ул. Ленина, дом 15
 7 этаж, секция 3



Условные обозначения:

----- Условная граница обшивки инженерных коммуникаций по проектным данным



30.10.2017г.

23.10.2017г.

[Handwritten signature]

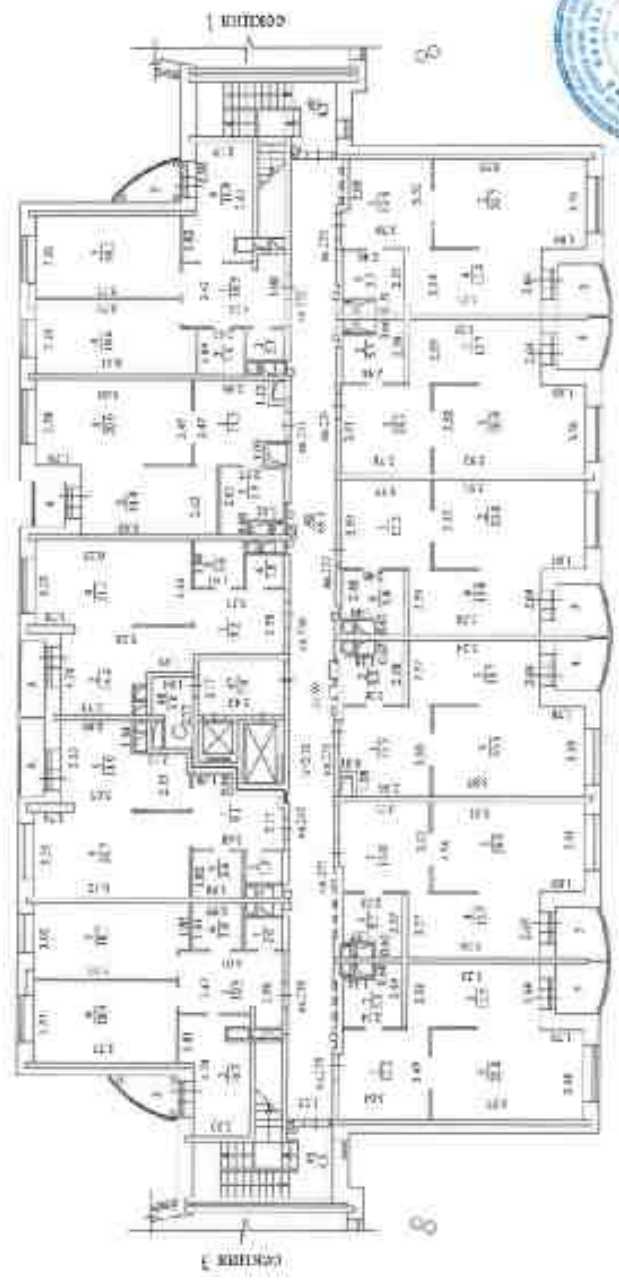
Начальник Реутовского отдела
 Балашихинского филиала ГУП МО "МСТИ"

Масштаб 1:200

Государственное учреждение «Иркутское предприятие по проектированию в области машиностроения»
 Иркутский филиал
 Иркутский отдел

**ПОЭТАЖНЫЙ ПЛАН
 СТРОЕНИЕ ЛИТЕРА А1**

г. Иркутск, ул. Ленина, дом 15
 8 этаж, секция 2



Киринь исполнителю
 не исполнено
 04.08.2011

Иркутское предприятие по проектированию в области машиностроения

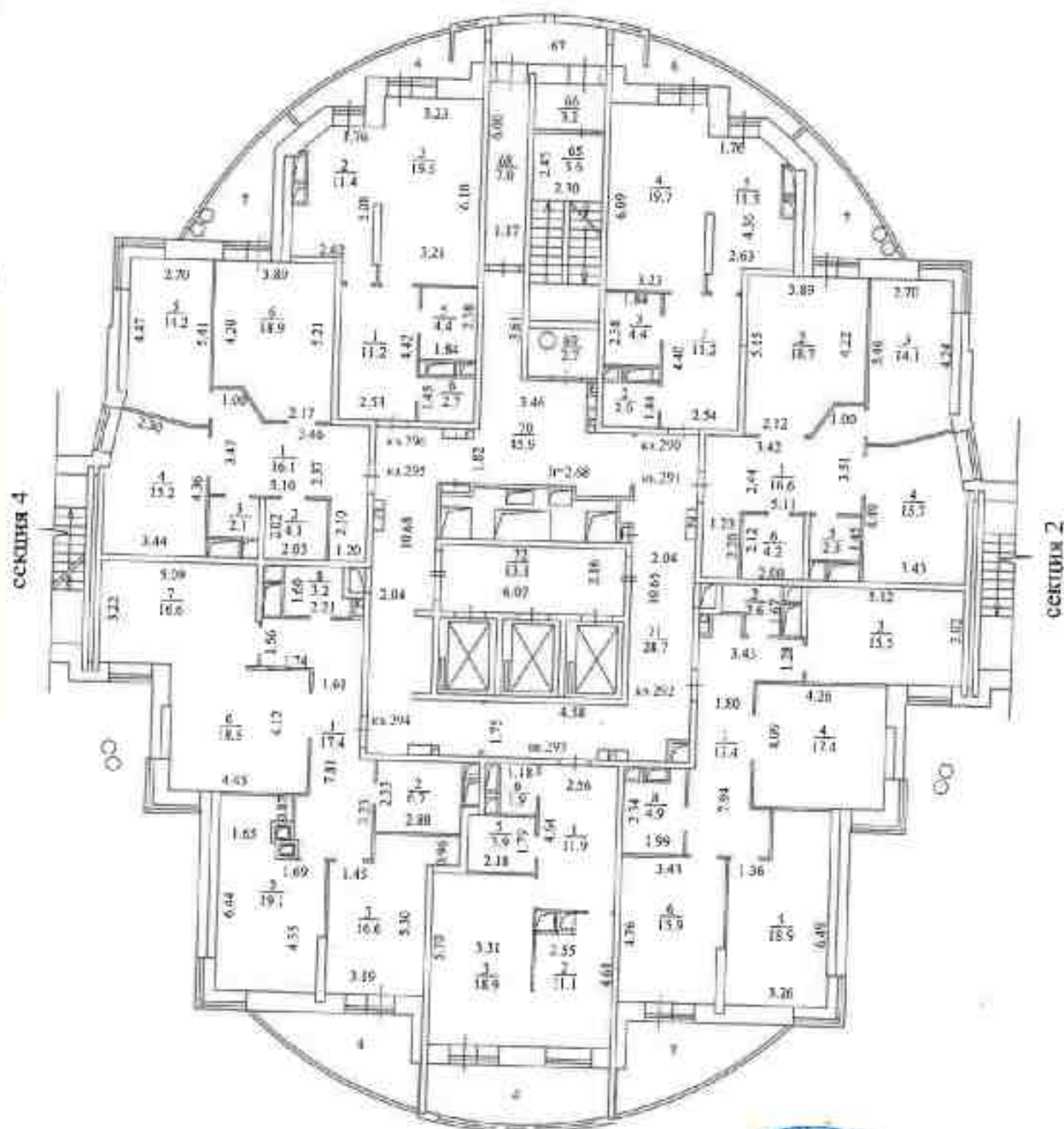
Условные обозначения:

Дорожки границы обьекта обозначены с номером для ориентации здания

Масштаб 1:200

Государственное унитарное предприятие Московской области
 "МОСКОВСКОЕ ОБЛАСТНОЕ БЮРО ТЕХНИЧЕСКОЙ ИНВЕНТАРИЗАЦИИ"
 Балашихинский филиал
 Реутовский отдел

ПОЭТАЖНЫЙ ПЛАН
СТРОЕНИЕ ЛИТЕРА Д1
 г. Реутов, ул. Ленина, дом 15
 8 этаж, секция 3



Условные обозначения:

Условная граница обшивки инженерных коммуникаций по проектным данным



20.10.2017г.
 23.10.2017г.

Handwritten signature

Масштаб 1:200

Начальник Реутовского отдела
 Балашихинского филиала Г. 910-002 МОБТИ

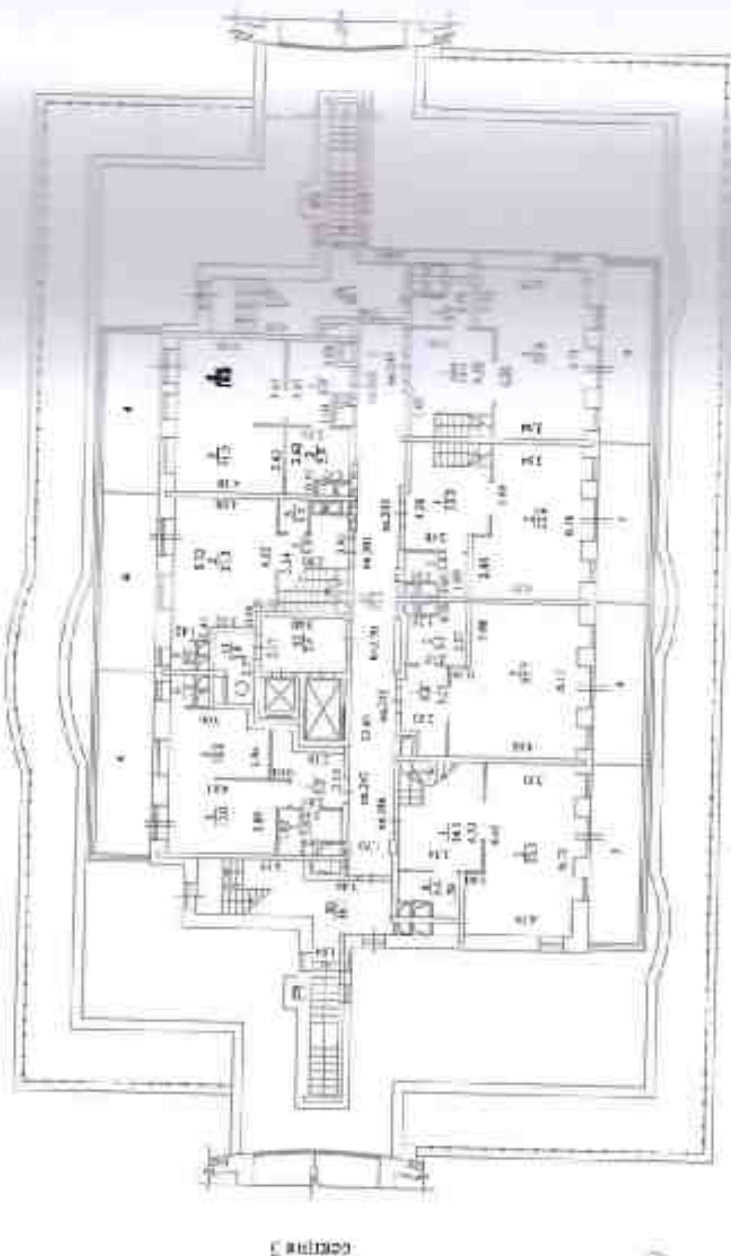
Государственное унитарное предприятие «Московский филиал
«Московское отделение метро-технической индустрии»
Балтийский филиал
Реутовский отдел

ПОЭТАЖНЫЙ ПЛАН

СТРОЕНИЕ ЛИТЕРА А1

г. Реутов, ул. Ленина, дом 15

9 этаж, секция 2



секция 2

Условные обозначения:

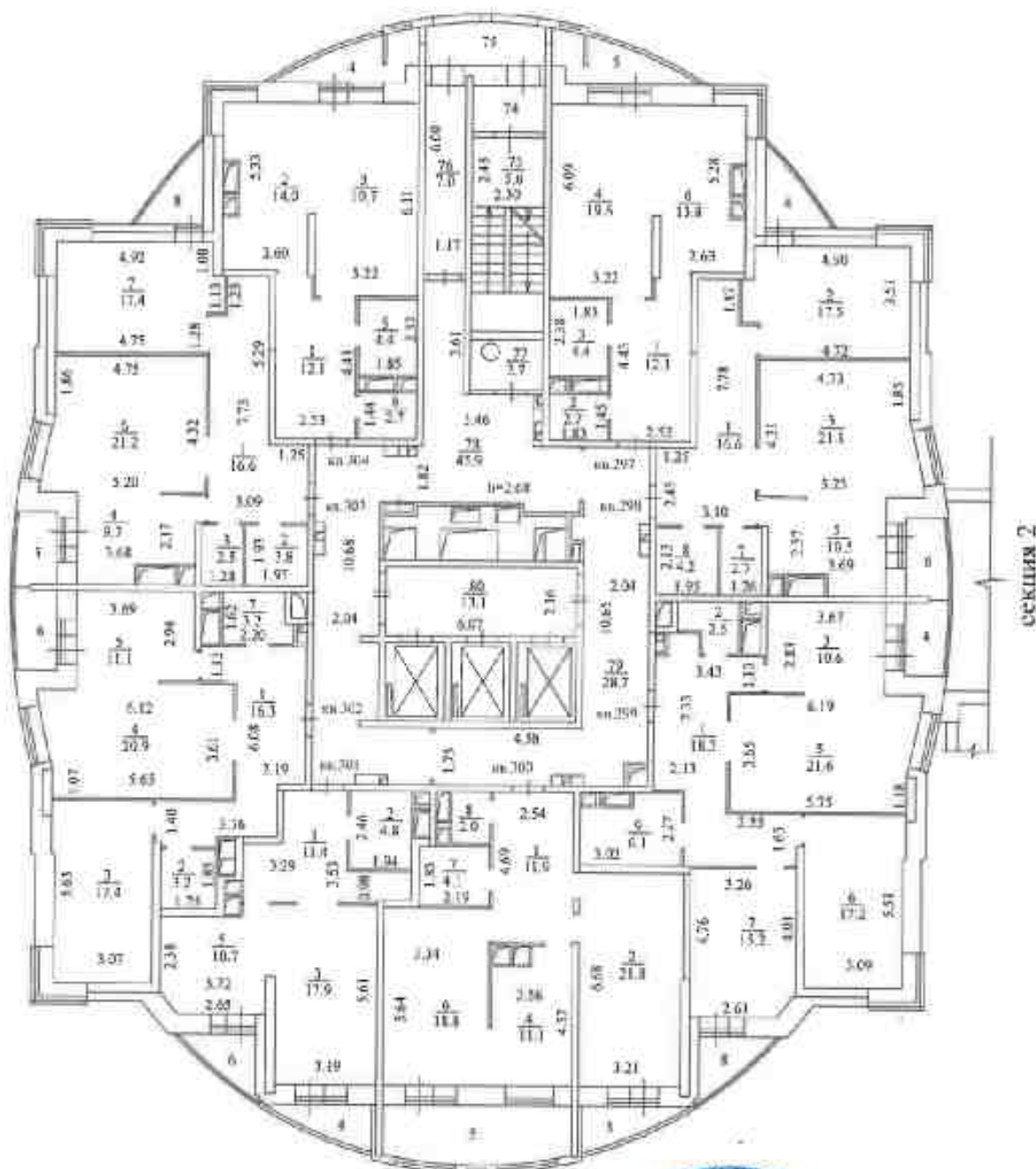
----- Условная линия обшивки панелей коммутаций по электрическим ящикам

Масштаб 1:200



Государственное унитарное предприятие Московской области
 "МОСКОВСКОЕ ОБЛАСТНОЕ БЮРО ТЕХНИЧЕСКОЙ ИНВЕНТАРИЗАЦИИ"
 Балашихинский филиал
 Реутовский отдел

ПОЭТАЖНЫЙ ПЛАН
СТРОЕНИЕ ЛИТЕРА А1
 г. Реутов, ул. Ленина, дом 15
 9 этаж, секция 3



Условные обозначения:

----- Условная граница оболочки инженерных коммуникаций во-проспективной планировке



30.10.2017г.
 23.10.2017г.

Handwritten signature

Начальник Реутовского отдела
 Балашихинского филиала ГУП МО "Мособит"

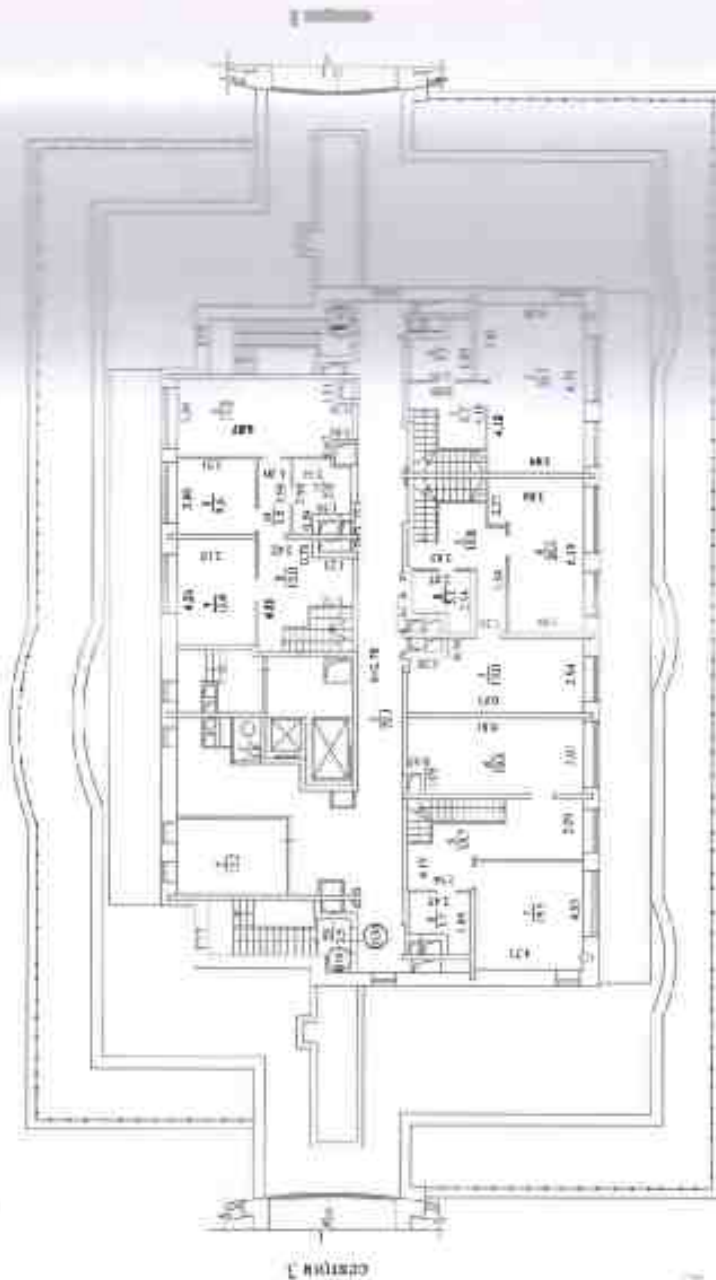
Государственное унитарное предприятие **Московской области**
"МОСКОВСКОЕ ОБЛАСТНОЕ ИЛИО ТЕХНИЧЕСКОЕ И НАУЧНО-ТЕХНИЧЕСКОЕ"
Балашихинский филиал
Реутовский отдел

ПОЭТАЖНЫЙ ПЛАН

СТРОЕНИЕ ЛИТЕРА А1

г. Реутов, ул. Ленина, дом 15

10 этаж, секция 2



Условные обозначения:

Условные границы обшивки и перегородок помещений по строительным правилам

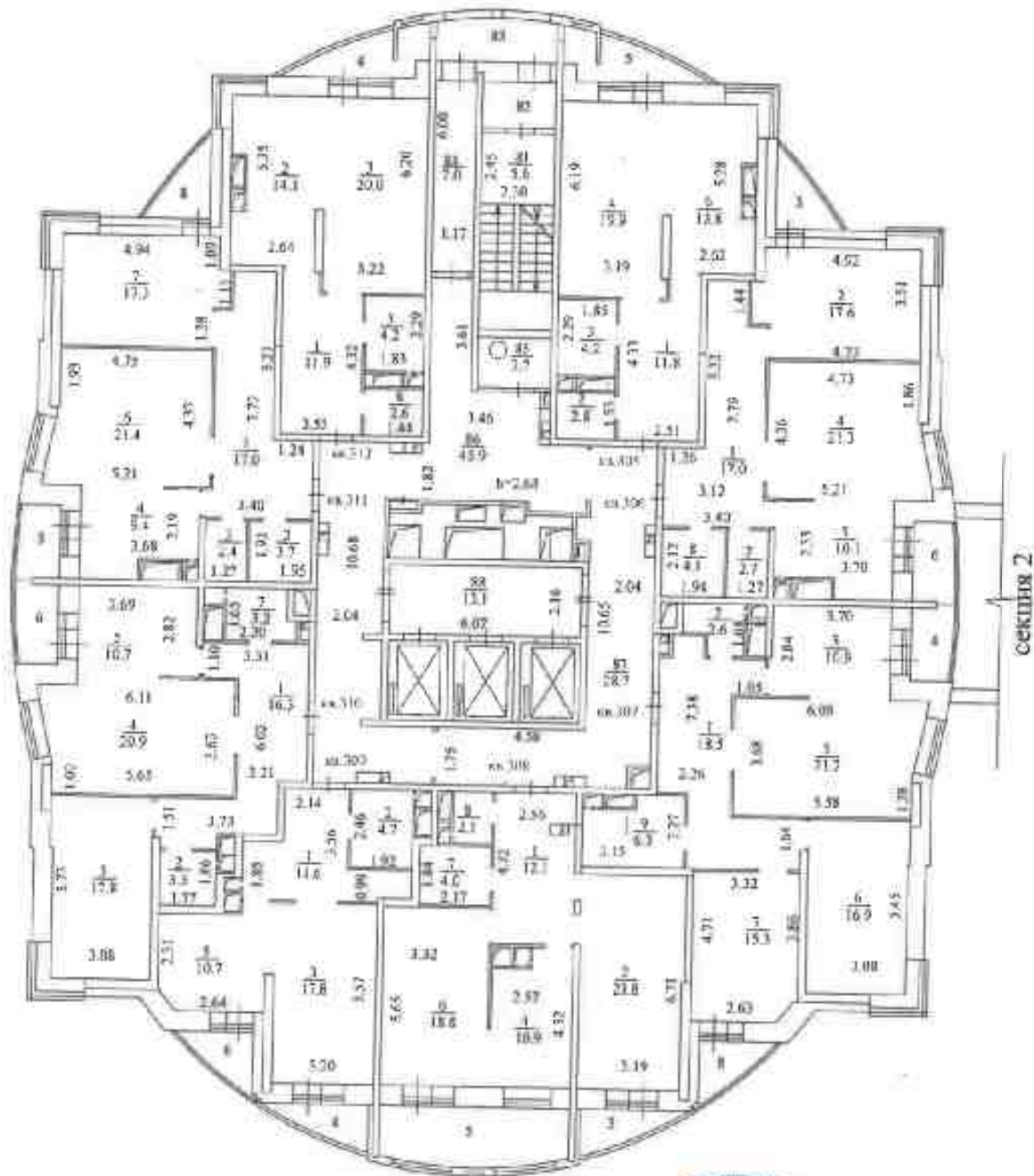
Масштаб 1:200



30.10.2017г.
27.10.2017г.
Исполнительный отдел
Государственный технический центр Московской области

Государственное унитарное предприятие Московской области
 "МОСКОВСКОЕ ОБЛАСТНОЕ БЮРО ТЕХНИЧЕСКОЙ ИНВЕНТАРИЗАЦИИ"
 Балашихинский филиал
 Реутовский отдел

ПОЭТАЖНЫЙ ПЛАН
СТРОЕНИЕ ЛИТЕРА Д1
 г. Реутов, ул. Ленина, дом 15
 10 этаж, секция 3



Условные обозначения:

----- Условная граница обшивки инженерных коммуникаций по известным данным



30.10.2017г.
 23.10.2017г.

Масштаб 1:200

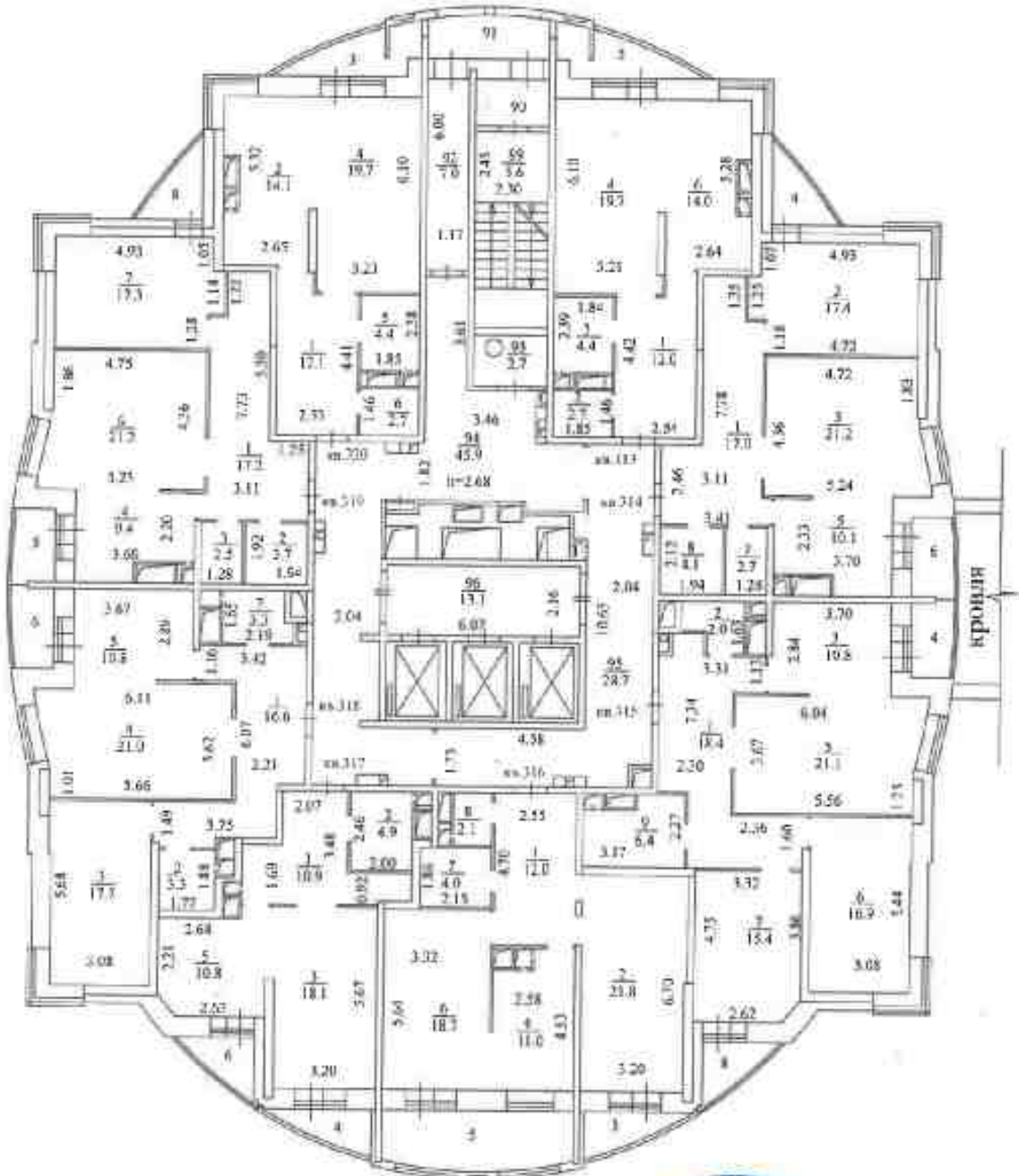
Начальник Реутовского отдела
 Балашихинского филиала СУП МО "МОБИТ"

Handwritten signature

Государственное унитарное предприятие Московской области
 "МОСКОВСКОЕ ОБЛАСТНОЕ БЮРО ТЕХНИЧЕСКОЙ ИНВЕНТАРИЗАЦИИ"
 Балашихинский филиал
 Реутовский отдел

**ПОЭТАЖНЫЙ ПЛАН
 СТРОЕНИЕ ЛИТЕРА А1**

г. Реутов, ул. Ленина, дом 15
 11 этаж, секция 3



Условные обозначения:

----- Условная граница обшивки инженерных коммуникаций по проектным данным



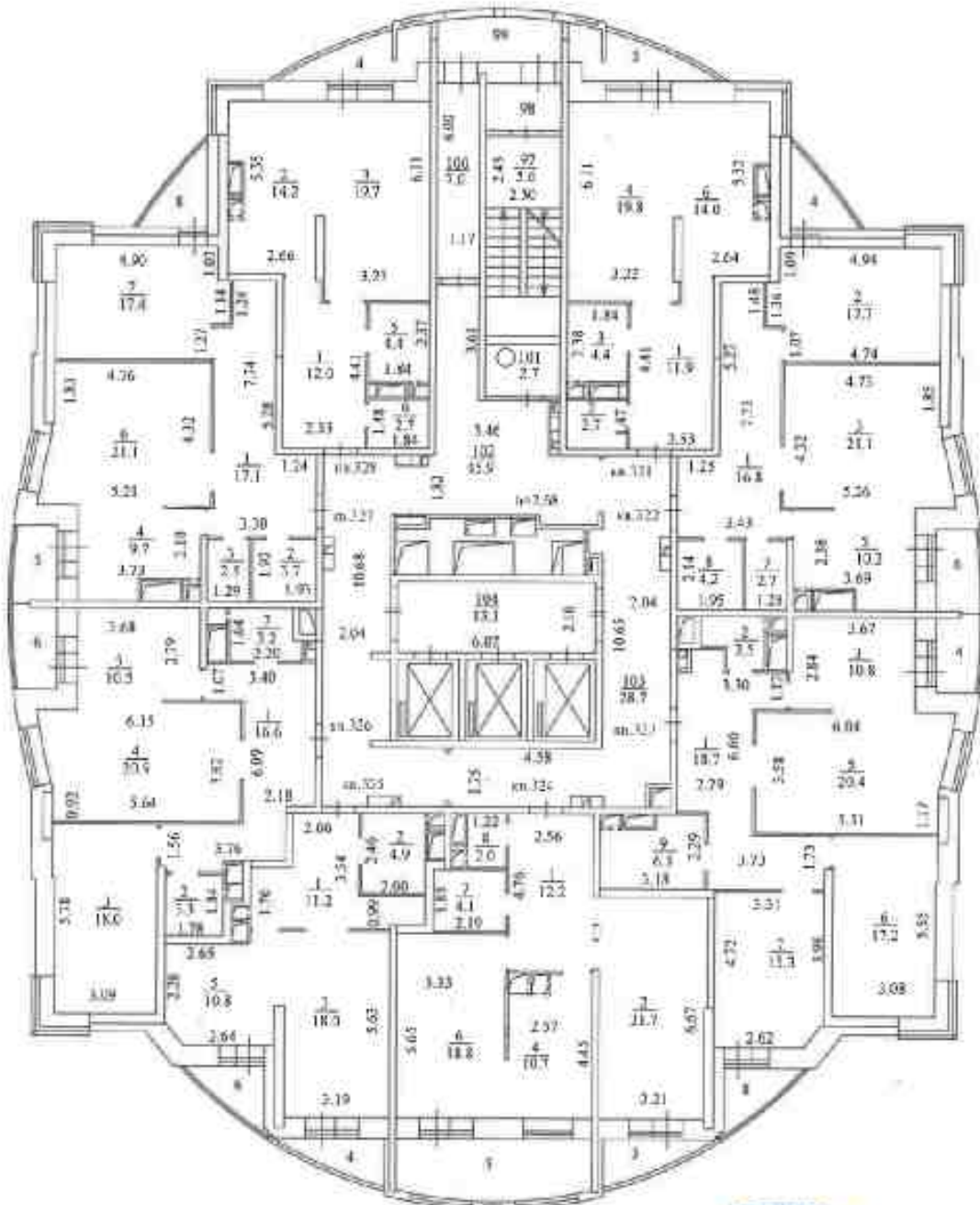
30.10.2017г.
 23.10.2017г.

Исполн.
[Signature]

Масштаб 1:200

Начальник Реутовского отдела
 Балашихинского филиала ГУП МО "МСТБ"

Государственное унитарное предприятие Московской области
 "МОСКОВСКОЕ ОБЛАСТНОЕ БЮРО ТЕХНИЧЕСКОЙ ИНВЕНТАРИЗАЦИИ"
 Балашихинский филиал
 Реутовский отдел
ПОЭТАЖНЫЙ ПЛАН
СТРОЕНИЕ ЛИТЕРА А1
 г. Реутов, ул. Ленина, дом 15
 12 этаж, секция 3



Условные обозначения:

----- Условная граница обшивки инженерных коммуникаций по проектным данным



29.10.2017г.
 28.10.2017г.

Handwritten signature

Масштаб 1:200

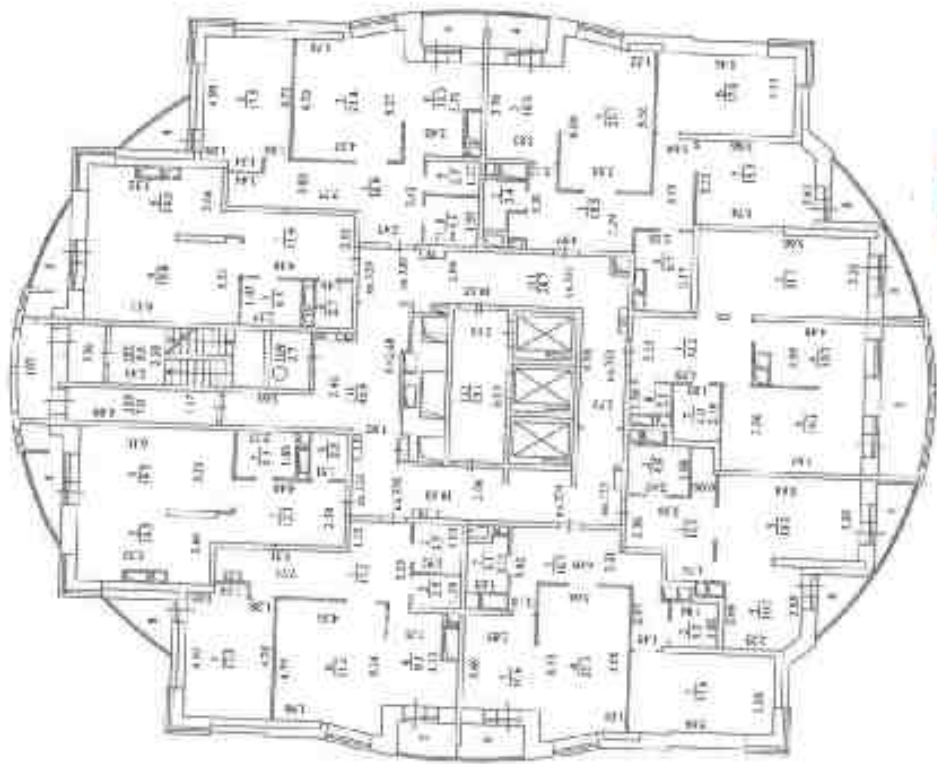
Начальник Реутовского отдела
 Балашихинского филиала ЕУП МО "МОСБТИ"

Государственное унитарное предприятие Московской области
"Московское областное бюро технической инвентаризации"
Блаженнинский филиал
Реутовский отдел

ПОЭТАЖНЫЙ ПЛАН

СТРОЕНИЕ ЛИТРА А

г. Реутов, ул. Левина, дом 15
13 этаж, секция 3



Условные обозначения:



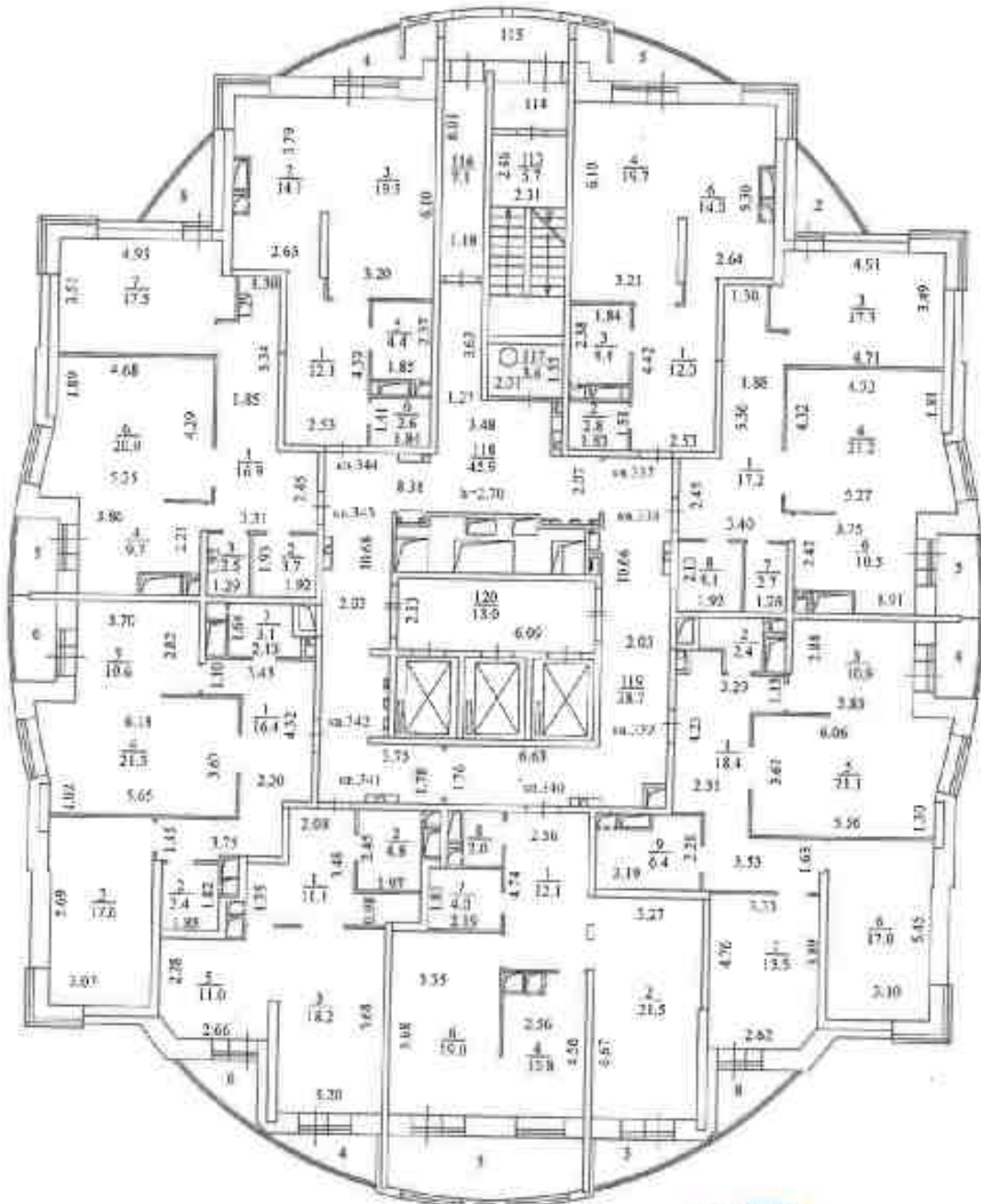
Минштаб 1:200

Инженер-проектировщик
С.И.Иванов

10.10.2017г.
15.10.2017г.

Государственное унитарное предприятие Московской области
 "МОСКОВСКОЕ ОБЛАСТНОЕ БЮРО ТЕХНИЧЕСКОЙ ИНВЕНТАРИЗАЦИИ"
 Балашихинский филиал
 Реутовский отдел

ПОЭТАЖНЫЙ ПЛАН
СТРОЕНИЕ ЛИТЕРА А1
 г. Реутов, ул. Ленина, дом 15
 14 этаж, секция 3



Условные обозначения:

----- Условная граница обшивки инженерных коммуникаций по проектным данным

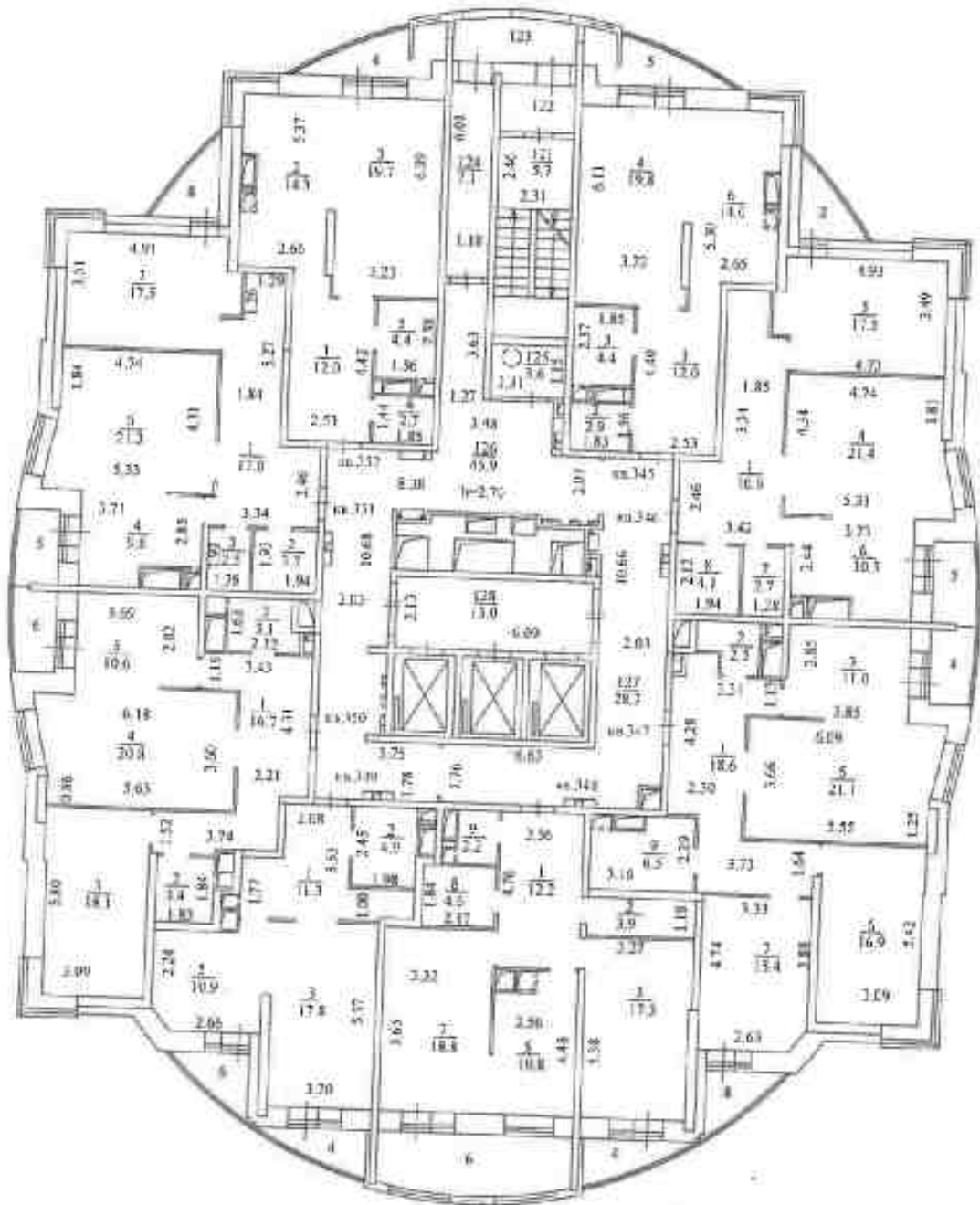


30.10.2017г.
 23.10.2017г.
 Начальник Реутовского отдела
 Балашихинского филиала ГУП МО "МСТИ"

Масштаб 1:200

Государственное унитарное предприятие Московской области
 "МОСКОВСКОЕ ОБЛАСТНОЕ БЮРО ТЕХНИЧЕСКОЙ ИНВЕНТАРИЗАЦИИ"
 Балашихинский филиал
 Реутовский отдел

ПОЭТАЖНЫЙ ПЛАН
СТРОЕНИЕ ЛИТЕРА Д1
 г. Реутов, ул. Ленина, дом 15
 15 этаж, секция 3



Условные обозначения:

----- Условная граница обшивки инженерных коммуникаций по проектным данным



30.10.2017г.
 23.10.2017г.

[Handwritten signature]

Масштаб 1:200

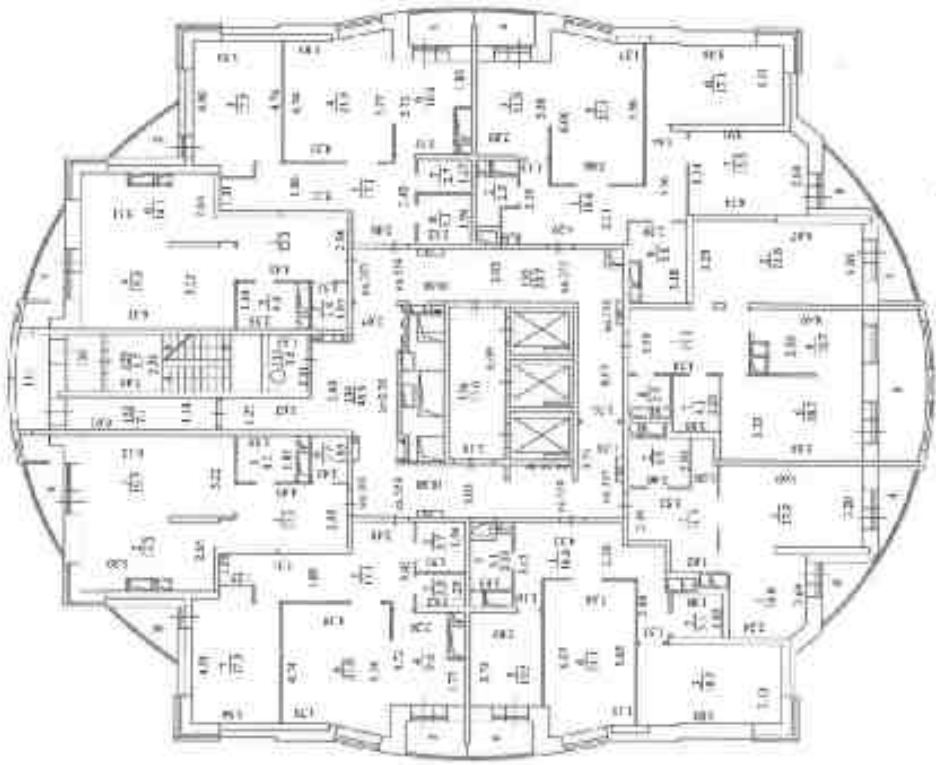
Начальник Реутовского отдела
 Балашихинского филиала ГУП МО "МОБИТ"

Государственное унитарное предприятие Московской области
"Московская областная научно-технологическая инновационная
Бюджетная организация
Реутовский отдел

ПОУТАЖНЫЙ ПЛАН

СТРОЕНИЕ ЛИТЕРА А1

г. Реутов, ул. Ленина, дом 15
16 этаж, секция 3



Условные обозначения:

Человечья граница обивки помещений (по ГОСТу 31000)

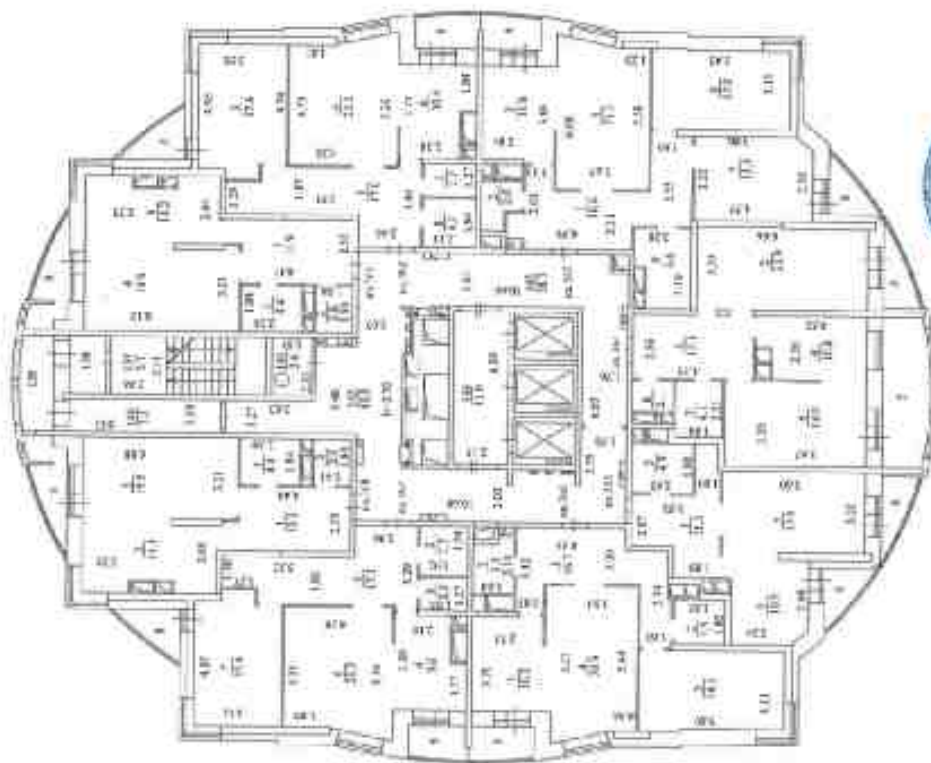


Государственное унитарное предприятие Московской области
"МОСКОВСКОЕ ОБЛАСТНОЕ ВОДО ТЕХНИЧЕСКОЕ ПРЕДПРИЯТИЕ"
Балашовский филиал

Реутовский отдел

**ПОЭТАЖНЫЙ ПЛАН
СТРОЕНИЕ ЛИТЕРА А1**

г. Реутов, ул. Ленина, дом 15
17 этаж, секция 3



Условные обозначения:

..... Условия градостроительного регулирования



20.10.2017г.
23.10.2017г.

Исполнитель: *Григорьев*

Исполнитель: *Григорьев*
Исполнительского филиала (Реутов) ЗАО «СТ»

Масштаб 1:200

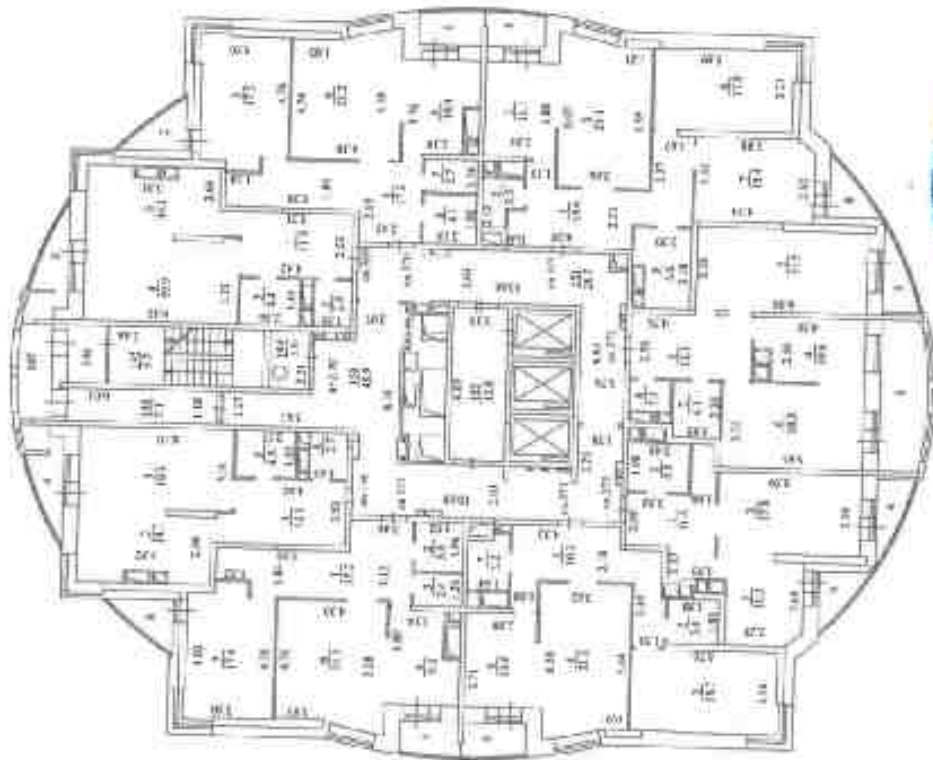
Государственное унитарное предприятие Московской области
"МОСКОВСКОЕ ОБЛАСТНОЕ БЮРО ТЕХНИЧЕСКОЙ ИНВЕНТАРИЗАЦИИ"
Балашихинский филиал
Реутовский отдел

ПОЭТАЖНЫЙ ПЛАН

СТРОЕНИЕ ЛИТЕРА А1

г. Реутов, ул. Ленина, дом 15

18 этаж, секция 3



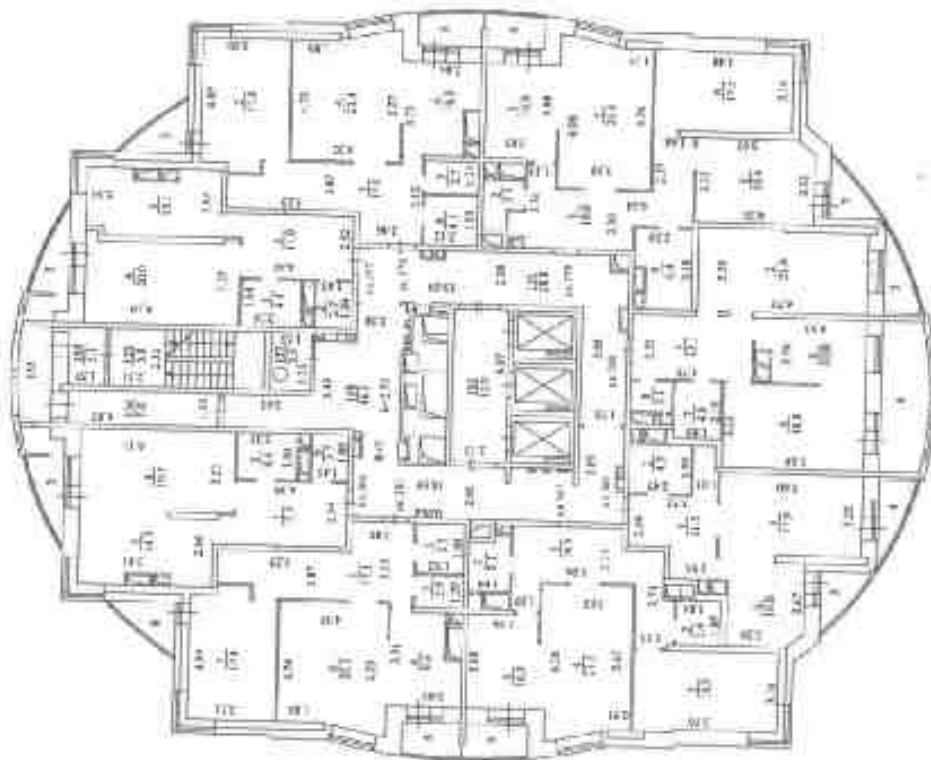
Условные обозначения:

Условная граница - граница инвентаризации помещений



Государственное унитарное предприятие Московской области
"МОСКОВСКОЕ ОБЛАСТНОЕ ВООРУЖЕННО-ТЕХНИЧЕСКОЕ ПРЕДПРИЯТИЕ"
Выдахинский филиал
Реутовский отдел

ПОЭТАЖНЫЙ ПЛАН
СТРОЕНИЕ ЛИТЕРА А1
г. Реутов, ул. Ленина, дом 15
19 этаж, секция 3



Условные обозначения:

Условные обозначения помещений соответствуют проекту № 15/19-03/2017г.

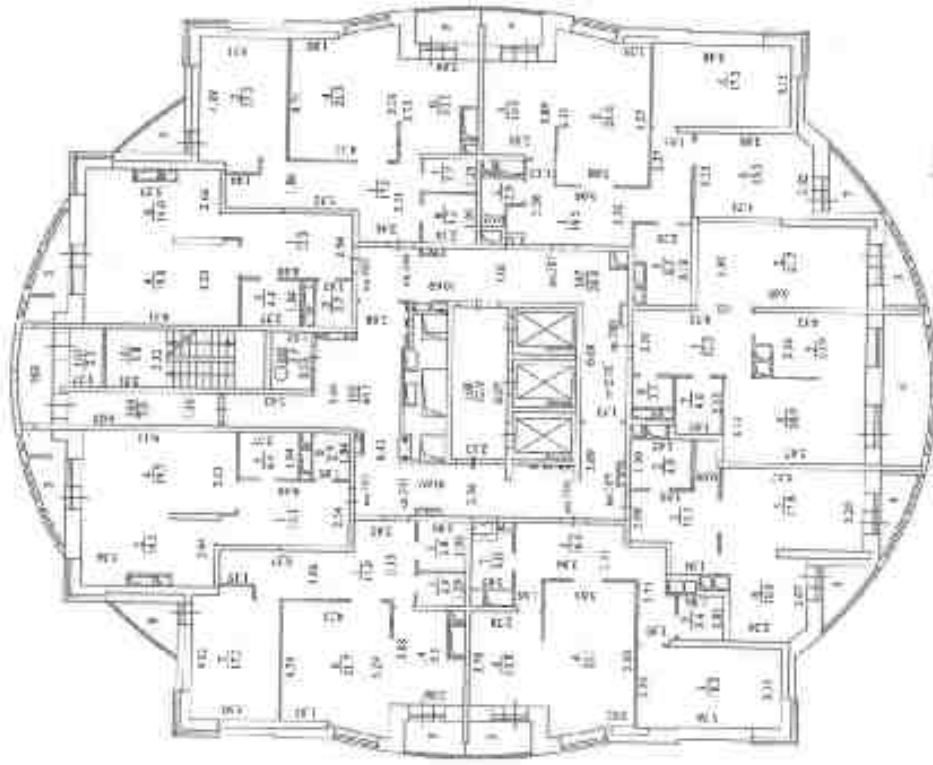
30.10.2017г.
23.10.2017г.



Масштаб 1:200

Государственное унитарное предприятие Московской области
"Московское областное бюро технической инвентаризации"
Блашинский филиал
Реутовский отдел

ПОЭТАЖНЫЙ ПЛАН
СТРОЕНИЕ ЛИТЕРА А1
г. Реутов, ул. Ленина, дом 15
20 этаж, секция 3

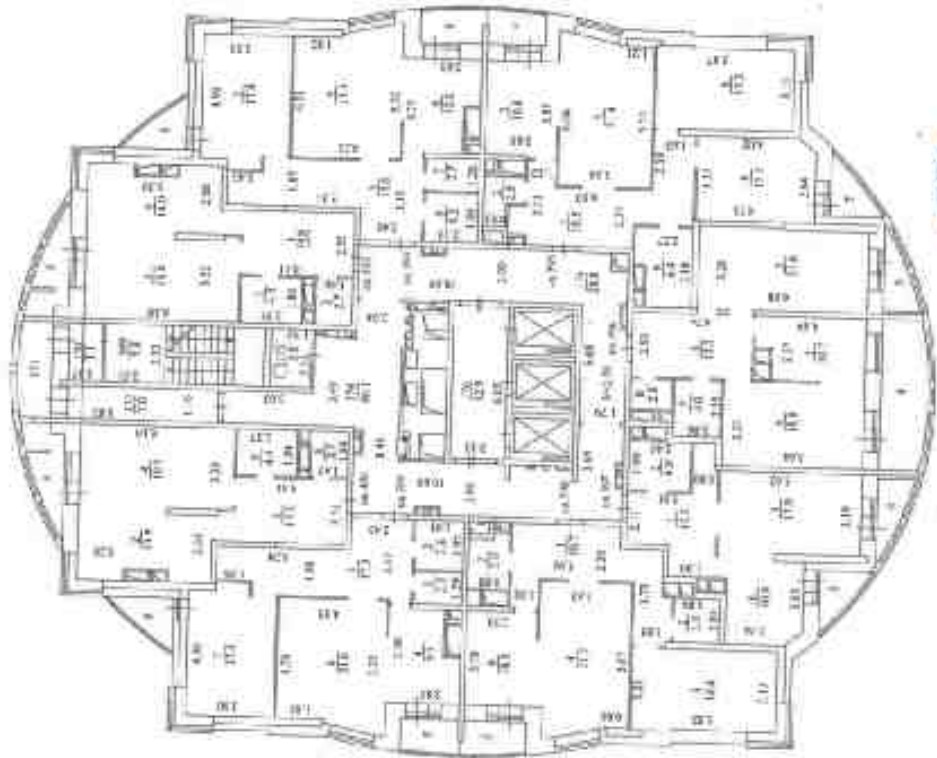


Условные обозначения:
----- Усиленная (различная) обрешетка перегородки между помещениями



Государственное унитарное предприятие Московской области
"Московское областное бюро технической инвентаризации"
Балашинский филиал
Реутовский отдел

ПОСТАЖИЙ ПЛАН
СТРОЕНИЕ ЛИТЕРА А1
г. Реутов, ул. Ленина, дом 15
21 этаж, секция 3



Человеческое обитание.

Условная граница обитания инвентарных квартир (по проекту)

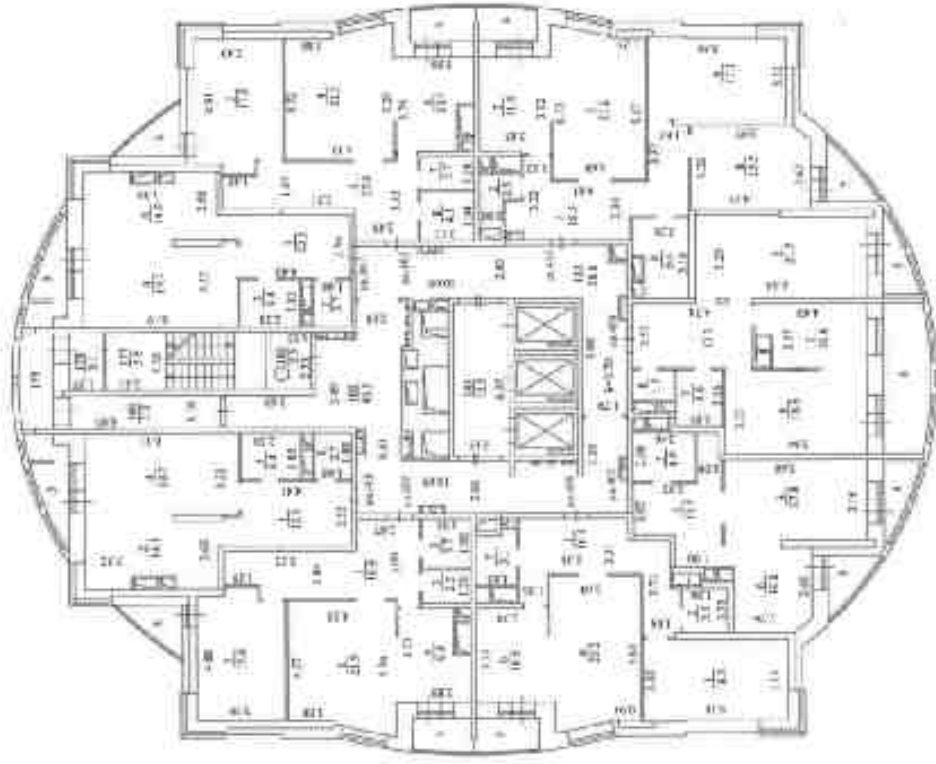


Масштаб 1:200

Государственное унитарное предприятие Московской области
"МОСКОВСКОЕ ОБЛАСТНОЕ АЭРО-ТРАНСПОРТНОЕ ПРЕДПРИЯТИЕ"
Балашинский филиал

Реутовский отдел
ПОСТАЖНЫЙ ПЛАН

СТРОЕНИЕ ЛИТЕРА А1
г. Реутов, ул. Ленина, дом 15
22 этаж, секция 3



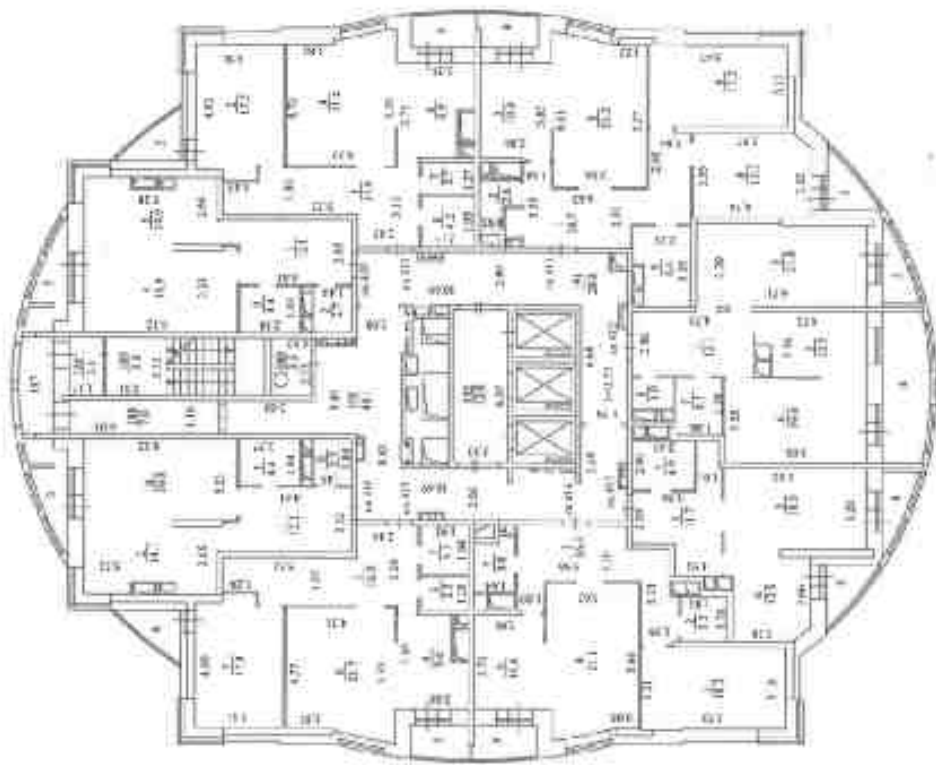
Условные обозначения:

----- Условные границы объектов, выделенных в натуральную величину



Государственное унитарное предприятие Московской области
"Московские областиностроительные технические институты"
Балтийский филиал
Реутовский отдел

ПОЭТАЖНЫЙ ПЛАН
СТРОЕНИЕ ЛИТЕРА А1
г. Реутов, ул. Ленина, дом 15
23 этаж, секция 3



Условные обозначения:

Условная граница обшивки панорамист-панорамистом № 30.10.2017г.



30.10.2017г.
23.10.2017г.

Исполнитель: [Подпись]
Исполнитель: [Подпись]
Исполнитель: [Подпись]

| Line | Code | Description | Unit | Quantity | Rate | Amount | Balance | Remarks |
|------|------|-----------------|------|----------|------|--------|---------|---------|
| 1 | | Initial balance | | | | | | |
| 2 | | ... | | | | | | |
| 3 | | ... | | | | | | |
| 4 | | ... | | | | | | |
| 5 | | ... | | | | | | |
| 6 | | ... | | | | | | |
| 7 | | ... | | | | | | |
| 8 | | ... | | | | | | |
| 9 | | ... | | | | | | |
| 10 | | ... | | | | | | |
| 11 | | ... | | | | | | |
| 12 | | ... | | | | | | |
| 13 | | ... | | | | | | |
| 14 | | ... | | | | | | |
| 15 | | ... | | | | | | |
| 16 | | ... | | | | | | |
| 17 | | ... | | | | | | |
| 18 | | ... | | | | | | |
| 19 | | ... | | | | | | |
| 20 | | ... | | | | | | |
| 21 | | ... | | | | | | |
| 22 | | ... | | | | | | |
| 23 | | ... | | | | | | |
| 24 | | ... | | | | | | |
| 25 | | ... | | | | | | |
| 26 | | ... | | | | | | |
| 27 | | ... | | | | | | |
| 28 | | ... | | | | | | |
| 29 | | ... | | | | | | |
| 30 | | ... | | | | | | |
| 31 | | ... | | | | | | |
| 32 | | ... | | | | | | |
| 33 | | ... | | | | | | |
| 34 | | ... | | | | | | |
| 35 | | ... | | | | | | |
| 36 | | ... | | | | | | |
| 37 | | ... | | | | | | |
| 38 | | ... | | | | | | |
| 39 | | ... | | | | | | |
| 40 | | ... | | | | | | |
| 41 | | ... | | | | | | |
| 42 | | ... | | | | | | |
| 43 | | ... | | | | | | |
| 44 | | ... | | | | | | |
| 45 | | ... | | | | | | |
| 46 | | ... | | | | | | |
| 47 | | ... | | | | | | |
| 48 | | ... | | | | | | |
| 49 | | ... | | | | | | |
| 50 | | ... | | | | | | |
| 51 | | ... | | | | | | |
| 52 | | ... | | | | | | |
| 53 | | ... | | | | | | |
| 54 | | ... | | | | | | |
| 55 | | ... | | | | | | |
| 56 | | ... | | | | | | |
| 57 | | ... | | | | | | |
| 58 | | ... | | | | | | |
| 59 | | ... | | | | | | |
| 60 | | ... | | | | | | |
| 61 | | ... | | | | | | |
| 62 | | ... | | | | | | |
| 63 | | ... | | | | | | |
| 64 | | ... | | | | | | |
| 65 | | ... | | | | | | |
| 66 | | ... | | | | | | |
| 67 | | ... | | | | | | |
| 68 | | ... | | | | | | |
| 69 | | ... | | | | | | |
| 70 | | ... | | | | | | |
| 71 | | ... | | | | | | |
| 72 | | ... | | | | | | |
| 73 | | ... | | | | | | |
| 74 | | ... | | | | | | |
| 75 | | ... | | | | | | |
| 76 | | ... | | | | | | |
| 77 | | ... | | | | | | |
| 78 | | ... | | | | | | |
| 79 | | ... | | | | | | |
| 80 | | ... | | | | | | |
| 81 | | ... | | | | | | |
| 82 | | ... | | | | | | |
| 83 | | ... | | | | | | |
| 84 | | ... | | | | | | |
| 85 | | ... | | | | | | |
| 86 | | ... | | | | | | |
| 87 | | ... | | | | | | |
| 88 | | ... | | | | | | |
| 89 | | ... | | | | | | |
| 90 | | ... | | | | | | |
| 91 | | ... | | | | | | |
| 92 | | ... | | | | | | |
| 93 | | ... | | | | | | |
| 94 | | ... | | | | | | |
| 95 | | ... | | | | | | |
| 96 | | ... | | | | | | |
| 97 | | ... | | | | | | |
| 98 | | ... | | | | | | |
| 99 | | ... | | | | | | |
| 100 | | ... | | | | | | |

| 1 | 2 | 3 | 4 | 5 | 6 | 7 | 8 | 9 | 10 | 11 | 12 | 13 | 14 | 15 | 16 | 17 | 18 | 19 | 20 | 21 | 22 | 23 | 24 | 25 | 26 | 27 | 28 | 29 | 30 | 31 | 32 | 33 | 34 | 35 | 36 | 37 | 38 | 39 | 40 | 41 | 42 | 43 | 44 | 45 | 46 | 47 | 48 | 49 | 50 | 51 | 52 | 53 | 54 | 55 | 56 | 57 | 58 | 59 | 60 | 61 | 62 | 63 | 64 | 65 | 66 | 67 | 68 | 69 | 70 | 71 | 72 | 73 | 74 | 75 | 76 | 77 | 78 | 79 | 80 | 81 | 82 | 83 | 84 | 85 | 86 | 87 | 88 | 89 | 90 | 91 | 92 | 93 | 94 | 95 | 96 | 97 | 98 | 99 | 100 |
|---|---|---|---|---|---|---|---|---|----|----|----|----|----|----|----|----|----|----|----|----|----|----|----|----|----|----|----|----|----|----|----|----|----|----|----|----|----|----|----|----|----|----|----|----|----|----|----|----|----|----|----|----|----|----|----|----|----|----|----|----|----|----|----|----|----|----|----|----|----|----|----|----|----|----|----|----|----|----|----|----|----|----|----|----|----|----|----|----|----|----|----|----|----|----|----|----|----|----|-----|
| 1 | 2 | 3 | 4 | 5 | 6 | 7 | 8 | 9 | 10 | 11 | 12 | 13 | 14 | 15 | 16 | 17 | 18 | 19 | 20 | 21 | 22 | 23 | 24 | 25 | 26 | 27 | 28 | 29 | 30 | 31 | 32 | 33 | 34 | 35 | 36 | 37 | 38 | 39 | 40 | 41 | 42 | 43 | 44 | 45 | 46 | 47 | 48 | 49 | 50 | 51 | 52 | 53 | 54 | 55 | 56 | 57 | 58 | 59 | 60 | 61 | 62 | 63 | 64 | 65 | 66 | 67 | 68 | 69 | 70 | 71 | 72 | 73 | 74 | 75 | 76 | 77 | 78 | 79 | 80 | 81 | 82 | 83 | 84 | 85 | 86 | 87 | 88 | 89 | 90 | 91 | 92 | 93 | 94 | 95 | 96 | 97 | 98 | 99 | 100 |
| 1 | 2 | 3 | 4 | 5 | 6 | 7 | 8 | 9 | 10 | 11 | 12 | 13 | 14 | 15 | 16 | 17 | 18 | 19 | 20 | 21 | 22 | 23 | 24 | 25 | 26 | 27 | 28 | 29 | 30 | 31 | 32 | 33 | 34 | 35 | 36 | 37 | 38 | 39 | 40 | 41 | 42 | 43 | 44 | 45 | 46 | 47 | 48 | 49 | 50 | 51 | 52 | 53 | 54 | 55 | 56 | 57 | 58 | 59 | 60 | 61 | 62 | 63 | 64 | 65 | 66 | 67 | 68 | 69 | 70 | 71 | 72 | 73 | 74 | 75 | 76 | 77 | 78 | 79 | 80 | 81 | 82 | 83 | 84 | 85 | 86 | 87 | 88 | 89 | 90 | 91 | 92 | 93 | 94 | 95 | 96 | 97 | 98 | 99 | 100 |

| 11 | 10 | 9 | 8 | 7 | 6 | 5 | 4 | 3 | 2 | 1 | 0 | 11 |
|----|----|----|----|----|----|----|----|----|----|----|----|----|
| 11 | 10 | 9 | 8 | 7 | 6 | 5 | 4 | 3 | 2 | 1 | 0 | 11 |
| 10 | 9 | 8 | 7 | 6 | 5 | 4 | 3 | 2 | 1 | 0 | 11 | 10 |
| 9 | 8 | 7 | 6 | 5 | 4 | 3 | 2 | 1 | 0 | 11 | 9 | 8 |
| 8 | 7 | 6 | 5 | 4 | 3 | 2 | 1 | 0 | 11 | 7 | 6 | 5 |
| 7 | 6 | 5 | 4 | 3 | 2 | 1 | 0 | 11 | 6 | 5 | 4 | 3 |
| 6 | 5 | 4 | 3 | 2 | 1 | 0 | 11 | 5 | 4 | 3 | 2 | 1 |
| 5 | 4 | 3 | 2 | 1 | 0 | 11 | 4 | 3 | 2 | 1 | 0 | 11 |
| 4 | 3 | 2 | 1 | 0 | 11 | 3 | 2 | 1 | 0 | 11 | 4 | 3 |
| 3 | 2 | 1 | 0 | 11 | 2 | 1 | 0 | 11 | 1 | 0 | 11 | 2 |
| 2 | 1 | 0 | 11 | 1 | 0 | 11 | 0 | 11 | 11 | 10 | 9 | 8 |
| 1 | 0 | 11 | 10 | 9 | 8 | 7 | 6 | 5 | 4 | 3 | 2 | 1 |
| 0 | 11 | 10 | 9 | 8 | 7 | 6 | 5 | 4 | 3 | 2 | 1 | 0 |
| 11 | 10 | 9 | 8 | 7 | 6 | 5 | 4 | 3 | 2 | 1 | 0 | 11 |
| 10 | 9 | 8 | 7 | 6 | 5 | 4 | 3 | 2 | 1 | 0 | 11 | 10 |
| 9 | 8 | 7 | 6 | 5 | 4 | 3 | 2 | 1 | 0 | 11 | 9 | 8 |
| 8 | 7 | 6 | 5 | 4 | 3 | 2 | 1 | 0 | 11 | 8 | 7 | 6 |
| 7 | 6 | 5 | 4 | 3 | 2 | 1 | 0 | 11 | 7 | 6 | 5 | 4 |
| 6 | 5 | 4 | 3 | 2 | 1 | 0 | 11 | 6 | 5 | 4 | 3 | 2 |
| 5 | 4 | 3 | 2 | 1 | 0 | 11 | 5 | 4 | 3 | 2 | 1 | 0 |
| 4 | 3 | 2 | 1 | 0 | 11 | 4 | 3 | 2 | 1 | 0 | 11 | 4 |
| 3 | 2 | 1 | 0 | 11 | 3 | 2 | 1 | 0 | 11 | 3 | 2 | 1 |
| 2 | 1 | 0 | 11 | 2 | 1 | 0 | 11 | 1 | 0 | 11 | 2 | 1 |
| 1 | 0 | 11 | 1 | 0 | 11 | 0 | 11 | 11 | 10 | 9 | 8 | 7 |
| 0 | 11 | 10 | 9 | 8 | 7 | 6 | 5 | 4 | 3 | 2 | 1 | 0 |
| 11 | 10 | 9 | 8 | 7 | 6 | 5 | 4 | 3 | 2 | 1 | 0 | 11 |
| 10 | 9 | 8 | 7 | 6 | 5 | 4 | 3 | 2 | 1 | 0 | 11 | 10 |
| 9 | 8 | 7 | 6 | 5 | 4 | 3 | 2 | 1 | 0 | 11 | 9 | 8 |
| 8 | 7 | 6 | 5 | 4 | 3 | 2 | 1 | 0 | 11 | 8 | 7 | 6 |
| 7 | 6 | 5 | 4 | 3 | 2 | 1 | 0 | 11 | 7 | 6 | 5 | 4 |
| 6 | 5 | 4 | 3 | 2 | 1 | 0 | 11 | 6 | 5 | 4 | 3 | 2 |
| 5 | 4 | 3 | 2 | 1 | 0 | 11 | 5 | 4 | 3 | 2 | 1 | 0 |
| 4 | 3 | 2 | 1 | 0 | 11 | 4 | 3 | 2 | 1 | 0 | 11 | 4 |
| 3 | 2 | 1 | 0 | 11 | 3 | 2 | 1 | 0 | 11 | 3 | 2 | 1 |
| 2 | 1 | 0 | 11 | 2 | 1 | 0 | 11 | 1 | 0 | 11 | 2 | 1 |
| 1 | 0 | 11 | 1 | 0 | 11 | 0 | 11 | 11 | 10 | 9 | 8 | 7 |
| 0 | 11 | 10 | 9 | 8 | 7 | 6 | 5 | 4 | 3 | 2 | 1 | 0 |

| Стр. | Год | Среднемесячные значения | Индекс | Изменение к предыдущему году | Абсолютное изменение | Среднемесячные значения | Индекс | Изменение к предыдущему году | Абсолютное изменение |
|------|------|-------------------------|--------|------------------------------|----------------------|-------------------------|--------|------------------------------|----------------------|
| 40 | 1992 | Итого по виду | 100 | | | Итого по виду | 100 | | |
| 41 | 1993 | Итого по виду | 105,4 | +5,4 | 25,4 | Итого по виду | 105,4 | +5,4 | 25,4 |
| 42 | 1994 | Итого по виду | 108,5 | +3,1 | 27,3 | Итого по виду | 108,5 | +3,1 | 27,3 |
| 43 | 1995 | Итого по виду | 112,2 | +3,7 | 30,9 | Итого по виду | 112,2 | +3,7 | 30,9 |
| 44 | 1996 | Итого по виду | 116,2 | +4,0 | 36,6 | Итого по виду | 116,2 | +4,0 | 36,6 |
| 45 | 1997 | Итого по виду | 120,0 | +3,3 | 41,3 | Итого по виду | 120,0 | +3,3 | 41,3 |
| 46 | 1998 | Итого по виду | 124,0 | +3,3 | 46,0 | Итого по виду | 124,0 | +3,3 | 46,0 |
| 47 | 1999 | Итого по виду | 127,0 | +2,4 | 50,0 | Итого по виду | 127,0 | +2,4 | 50,0 |
| 48 | 2000 | Итого по виду | 129,0 | +1,5 | 51,5 | Итого по виду | 129,0 | +1,5 | 51,5 |
| 49 | 2001 | Итого по виду | 127,0 | -2,0 | 49,5 | Итого по виду | 127,0 | -2,0 | 49,5 |
| 50 | 2002 | Итого по виду | 125,0 | -1,3 | 47,5 | Итого по виду | 125,0 | -1,3 | 47,5 |
| 51 | 2003 | Итого по виду | 123,0 | -1,6 | 45,5 | Итого по виду | 123,0 | -1,6 | 45,5 |
| 52 | 2004 | Итого по виду | 121,0 | -1,6 | 43,5 | Итого по виду | 121,0 | -1,6 | 43,5 |
| 53 | 2005 | Итого по виду | 119,0 | -1,6 | 41,5 | Итого по виду | 119,0 | -1,6 | 41,5 |
| 54 | 2006 | Итого по виду | 117,0 | -1,7 | 39,5 | Итого по виду | 117,0 | -1,7 | 39,5 |
| 55 | 2007 | Итого по виду | 115,0 | -1,7 | 37,5 | Итого по виду | 115,0 | -1,7 | 37,5 |
| 56 | 2008 | Итого по виду | 113,0 | -1,8 | 35,5 | Итого по виду | 113,0 | -1,8 | 35,5 |
| 57 | 2009 | Итого по виду | 111,0 | -1,8 | 33,5 | Итого по виду | 111,0 | -1,8 | 33,5 |
| 58 | 2010 | Итого по виду | 109,0 | -1,8 | 31,5 | Итого по виду | 109,0 | -1,8 | 31,5 |
| 59 | 2011 | Итого по виду | 107,0 | -1,8 | 29,5 | Итого по виду | 107,0 | -1,8 | 29,5 |
| 60 | 2012 | Итого по виду | 105,0 | -1,9 | 27,5 | Итого по виду | 105,0 | -1,9 | 27,5 |
| 61 | 2013 | Итого по виду | 103,0 | -1,9 | 25,5 | Итого по виду | 103,0 | -1,9 | 25,5 |
| 62 | 2014 | Итого по виду | 101,0 | -1,9 | 23,5 | Итого по виду | 101,0 | -1,9 | 23,5 |
| 63 | 2015 | Итого по виду | 99,0 | -1,9 | 21,5 | Итого по виду | 99,0 | -1,9 | 21,5 |
| 64 | 2016 | Итого по виду | 97,0 | -2,0 | 19,5 | Итого по виду | 97,0 | -2,0 | 19,5 |
| 65 | 2017 | Итого по виду | 95,0 | -2,0 | 17,5 | Итого по виду | 95,0 | -2,0 | 17,5 |
| 66 | 2018 | Итого по виду | 93,0 | -2,0 | 15,5 | Итого по виду | 93,0 | -2,0 | 15,5 |
| 67 | 2019 | Итого по виду | 91,0 | -2,2 | 13,5 | Итого по виду | 91,0 | -2,2 | 13,5 |
| 68 | 2020 | Итого по виду | 89,0 | -2,2 | 11,5 | Итого по виду | 89,0 | -2,2 | 11,5 |
| 69 | 2021 | Итого по виду | 87,0 | -2,2 | 9,5 | Итого по виду | 87,0 | -2,2 | 9,5 |
| 70 | 2022 | Итого по виду | 85,0 | -2,3 | 7,5 | Итого по виду | 85,0 | -2,3 | 7,5 |
| 71 | 2023 | Итого по виду | 83,0 | -2,3 | 5,5 | Итого по виду | 83,0 | -2,3 | 5,5 |
| 72 | 2024 | Итого по виду | 81,0 | -2,3 | 3,5 | Итого по виду | 81,0 | -2,3 | 3,5 |
| 73 | 2025 | Итого по виду | 79,0 | -2,4 | 1,5 | Итого по виду | 79,0 | -2,4 | 1,5 |

| 1 | 2 | 3 | 4 | 5 | 6 | 7 | 8 | 9 | 10 | 11 | 12 | 13 | 14 | 15 | 16 | 17 | 18 | 19 | 20 | 21 | 22 | 23 | 24 | 25 | 26 | 27 | 28 | 29 | 30 | 31 | 32 | 33 | 34 | 35 | 36 | 37 | 38 | 39 | 40 | 41 | 42 | 43 | 44 | 45 | 46 | 47 | 48 | 49 | 50 | 51 | 52 | 53 | 54 | 55 | 56 | 57 | 58 | 59 | 60 | 61 | 62 | 63 | 64 | 65 | 66 | 67 | 68 | 69 | 70 | 71 | 72 | 73 | 74 | 75 | 76 | 77 | 78 | 79 | 80 | 81 | 82 | 83 | 84 | 85 | 86 | 87 | 88 | 89 | 90 | 91 | 92 | 93 | 94 | 95 | 96 | 97 | 98 | 99 | 100 |
|---|---|---|---|---|---|---|---|---|----|----|----|----|----|----|----|----|----|----|----|----|----|----|----|----|----|----|----|----|----|----|----|----|----|----|----|----|----|----|----|----|----|----|----|----|----|----|----|----|----|----|----|----|----|----|----|----|----|----|----|----|----|----|----|----|----|----|----|----|----|----|----|----|----|----|----|----|----|----|----|----|----|----|----|----|----|----|----|----|----|----|----|----|----|----|----|----|----|----|-----|
| 1 | 2 | 3 | 4 | 5 | 6 | 7 | 8 | 9 | 10 | 11 | 12 | 13 | 14 | 15 | 16 | 17 | 18 | 19 | 20 | 21 | 22 | 23 | 24 | 25 | 26 | 27 | 28 | 29 | 30 | 31 | 32 | 33 | 34 | 35 | 36 | 37 | 38 | 39 | 40 | 41 | 42 | 43 | 44 | 45 | 46 | 47 | 48 | 49 | 50 | 51 | 52 | 53 | 54 | 55 | 56 | 57 | 58 | 59 | 60 | 61 | 62 | 63 | 64 | 65 | 66 | 67 | 68 | 69 | 70 | 71 | 72 | 73 | 74 | 75 | 76 | 77 | 78 | 79 | 80 | 81 | 82 | 83 | 84 | 85 | 86 | 87 | 88 | 89 | 90 | 91 | 92 | 93 | 94 | 95 | 96 | 97 | 98 | 99 | 100 |

| № | № п/п | № п/п | № п/п | № п/п | № п/п | № п/п | № п/п | № п/п | № п/п | № п/п | № п/п | № п/п | № п/п | № п/п |
|-----|-------|-------|-------|-------|-------|-------|-------|-------|-------|-------|-------|-------|-------|-------|
| 21 | 3 | 4 | 5 | 6 | 7 | 8 | 9 | 10 | 11 | 12 | 13 | 14 | 15 | 16 |
| 1 | 2 | 3 | 4 | 5 | 6 | 7 | 8 | 9 | 10 | 11 | 12 | 13 | 14 | 15 |
| 16 | 17 | 18 | 19 | 20 | 21 | 22 | 23 | 24 | 25 | 26 | 27 | 28 | 29 | 30 |
| 31 | 32 | 33 | 34 | 35 | 36 | 37 | 38 | 39 | 40 | 41 | 42 | 43 | 44 | 45 |
| 46 | 47 | 48 | 49 | 50 | 51 | 52 | 53 | 54 | 55 | 56 | 57 | 58 | 59 | 60 |
| 61 | 62 | 63 | 64 | 65 | 66 | 67 | 68 | 69 | 70 | 71 | 72 | 73 | 74 | 75 |
| 76 | 77 | 78 | 79 | 80 | 81 | 82 | 83 | 84 | 85 | 86 | 87 | 88 | 89 | 90 |
| 91 | 92 | 93 | 94 | 95 | 96 | 97 | 98 | 99 | 100 | 101 | 102 | 103 | 104 | 105 |
| 106 | 107 | 108 | 109 | 110 | 111 | 112 | 113 | 114 | 115 | 116 | 117 | 118 | 119 | 120 |
| 121 | 122 | 123 | 124 | 125 | 126 | 127 | 128 | 129 | 130 | 131 | 132 | 133 | 134 | 135 |
| 136 | 137 | 138 | 139 | 140 | 141 | 142 | 143 | 144 | 145 | 146 | 147 | 148 | 149 | 150 |
| 151 | 152 | 153 | 154 | 155 | 156 | 157 | 158 | 159 | 160 | 161 | 162 | 163 | 164 | 165 |
| 166 | 167 | 168 | 169 | 170 | 171 | 172 | 173 | 174 | 175 | 176 | 177 | 178 | 179 | 180 |
| 181 | 182 | 183 | 184 | 185 | 186 | 187 | 188 | 189 | 190 | 191 | 192 | 193 | 194 | 195 |
| 196 | 197 | 198 | 199 | 200 | 201 | 202 | 203 | 204 | 205 | 206 | 207 | 208 | 209 | 210 |
| 211 | 212 | 213 | 214 | 215 | 216 | 217 | 218 | 219 | 220 | 221 | 222 | 223 | 224 | 225 |
| 226 | 227 | 228 | 229 | 230 | 231 | 232 | 233 | 234 | 235 | 236 | 237 | 238 | 239 | 240 |
| 241 | 242 | 243 | 244 | 245 | 246 | 247 | 248 | 249 | 250 | 251 | 252 | 253 | 254 | 255 |
| 256 | 257 | 258 | 259 | 260 | 261 | 262 | 263 | 264 | 265 | 266 | 267 | 268 | 269 | 270 |
| 271 | 272 | 273 | 274 | 275 | 276 | 277 | 278 | 279 | 280 | 281 | 282 | 283 | 284 | 285 |
| 286 | 287 | 288 | 289 | 290 | 291 | 292 | 293 | 294 | 295 | 296 | 297 | 298 | 299 | 300 |

| № | г. п. № | № | наименование | А | г. п. № | г. п. № | г. п. № | г. п. № | г. п. № |
|---|---------|----|----------------------|----|---------|---------|---------|---------|---------|
| 1 | | 14 | оборудование | 14 | 14 | 14 | 14 | 14 | 14 |
| | | 15 | основные средства | 15 | 15 | 15 | 15 | 15 | 15 |
| | | 16 | недвижимое имущество | 16 | 16 | 16 | 16 | 16 | 16 |
| | | 17 | основные средства | 17 | 17 | 17 | 17 | 17 | 17 |
| | | 18 | основные средства | 18 | 18 | 18 | 18 | 18 | 18 |
| | | 19 | основные средства | 19 | 19 | 19 | 19 | 19 | 19 |
| | | 20 | основные средства | 20 | 20 | 20 | 20 | 20 | 20 |
| | | 21 | основные средства | 21 | 21 | 21 | 21 | 21 | 21 |
| | | 22 | основные средства | 22 | 22 | 22 | 22 | 22 | 22 |
| | | 23 | основные средства | 23 | 23 | 23 | 23 | 23 | 23 |
| | | 24 | основные средства | 24 | 24 | 24 | 24 | 24 | 24 |
| | | 25 | основные средства | 25 | 25 | 25 | 25 | 25 | 25 |
| | | 26 | основные средства | 26 | 26 | 26 | 26 | 26 | 26 |
| | | 27 | основные средства | 27 | 27 | 27 | 27 | 27 | 27 |
| | | 28 | основные средства | 28 | 28 | 28 | 28 | 28 | 28 |
| | | 29 | основные средства | 29 | 29 | 29 | 29 | 29 | 29 |
| | | 30 | основные средства | 30 | 30 | 30 | 30 | 30 | 30 |
| | | 31 | основные средства | 31 | 31 | 31 | 31 | 31 | 31 |
| | | 32 | основные средства | 32 | 32 | 32 | 32 | 32 | 32 |
| | | 33 | основные средства | 33 | 33 | 33 | 33 | 33 | 33 |
| | | 34 | основные средства | 34 | 34 | 34 | 34 | 34 | 34 |
| | | 35 | основные средства | 35 | 35 | 35 | 35 | 35 | 35 |
| | | 36 | основные средства | 36 | 36 | 36 | 36 | 36 | 36 |
| | | 37 | основные средства | 37 | 37 | 37 | 37 | 37 | 37 |
| | | 38 | основные средства | 38 | 38 | 38 | 38 | 38 | 38 |
| | | 39 | основные средства | 39 | 39 | 39 | 39 | 39 | 39 |
| | | 40 | основные средства | 40 | 40 | 40 | 40 | 40 | 40 |
| | | 41 | основные средства | 41 | 41 | 41 | 41 | 41 | 41 |
| | | 42 | основные средства | 42 | 42 | 42 | 42 | 42 | 42 |
| | | 43 | основные средства | 43 | 43 | 43 | 43 | 43 | 43 |
| | | 44 | основные средства | 44 | 44 | 44 | 44 | 44 | 44 |
| | | 45 | основные средства | 45 | 45 | 45 | 45 | 45 | 45 |
| | | 46 | основные средства | 46 | 46 | 46 | 46 | 46 | 46 |
| | | 47 | основные средства | 47 | 47 | 47 | 47 | 47 | 47 |
| | | 48 | основные средства | 48 | 48 | 48 | 48 | 48 | 48 |
| | | 49 | основные средства | 49 | 49 | 49 | 49 | 49 | 49 |
| | | 50 | основные средства | 50 | 50 | 50 | 50 | 50 | 50 |
| | | 51 | основные средства | 51 | 51 | 51 | 51 | 51 | 51 |
| | | 52 | основные средства | 52 | 52 | 52 | 52 | 52 | 52 |
| | | 53 | основные средства | 53 | 53 | 53 | 53 | 53 | 53 |
| | | 54 | основные средства | 54 | 54 | 54 | 54 | 54 | 54 |
| | | 55 | основные средства | 55 | 55 | 55 | 55 | 55 | 55 |
| | | 56 | основные средства | 56 | 56 | 56 | 56 | 56 | 56 |
| | | 57 | основные средства | 57 | 57 | 57 | 57 | 57 | 57 |
| | | 58 | основные средства | 58 | 58 | 58 | 58 | 58 | 58 |
| | | 59 | основные средства | 59 | 59 | 59 | 59 | 59 | 59 |
| | | 60 | основные средства | 60 | 60 | 60 | 60 | 60 | 60 |

| № п/п | наименование | Единица измерения | количество | сумма | сумма |
|-------|--------------|-------------------|------------|-------|-------|
| п/п | наименование | Единица измерения | количество | сумма | сумма |
| А1 | материалы | м³ | 74,8 | 114,8 | 114,8 |
| А1 | материалы | м³ | 70,2 | 105,3 | 105,3 |
| А1 | материалы | м³ | 386,7 | 580,1 | 580,1 |
| А1 | материалы | м³ | 7,8 | 11,7 | 11,7 |
| А1 | материалы | м³ | 10,8 | 16,2 | 16,2 |
| А1 | материалы | м³ | 3,0 | 4,5 | 4,5 |
| А1 | материалы | м³ | 3,8 | 5,7 | 5,7 |
| А1 | материалы | м³ | 2,5 | 3,8 | 3,8 |
| А1 | материалы | м³ | 200,2 | 300,3 | 300,3 |
| А1 | материалы | м³ | 6,9 | 10,4 | 10,4 |
| А1 | материалы | м³ | 352,0 | 528,0 | 528,0 |
| А1 | материалы | м³ | 5,3 | 8,0 | 8,0 |
| А1 | материалы | м³ | 6,7 | 10,1 | 10,1 |
| А1 | материалы | м³ | 11,1 | 16,7 | 16,7 |
| А1 | материалы | м³ | 2,0 | 3,0 | 3,0 |
| А1 | материалы | м³ | 2,1 | 3,2 | 3,2 |
| А1 | материалы | м³ | 4,8 | 7,2 | 7,2 |
| А1 | материалы | м³ | 2,8 | 4,2 | 4,2 |
| А1 | материалы | м³ | 1,2 | 1,8 | 1,8 |
| А1 | материалы | м³ | 8,1 | 12,2 | 12,2 |
| А1 | материалы | м³ | 4,7 | 7,1 | 7,1 |
| А1 | материалы | м³ | 3,6 | 5,4 | 5,4 |
| А1 | материалы | м³ | 200,2 | 300,3 | 300,3 |
| А1 | материалы | м³ | 22,7 | 34,1 | 34,1 |
| А1 | материалы | м³ | 30,7 | 46,1 | 46,1 |
| А1 | материалы | м³ | 2,7 | 4,1 | 4,1 |
| А1 | материалы | м³ | 2,0 | 3,0 | 3,0 |
| А1 | материалы | м³ | 82,8 | 124,2 | 124,2 |
| А1 | материалы | м³ | 34,6 | 51,9 | 51,9 |
| А1 | материалы | м³ | 2,7 | 4,1 | 4,1 |
| А1 | материалы | м³ | 68,6 | 103,0 | 103,0 |
| А1 | материалы | м³ | 100,7 | 151,1 | 151,1 |
| А1 | материалы | м³ | 14,8 | 22,2 | 22,2 |
| А1 | материалы | м³ | 22,8 | 34,2 | 34,2 |
| А1 | материалы | м³ | 1,4 | 2,1 | 2,1 |
| А1 | материалы | м³ | 6,8 | 10,2 | 10,2 |
| А1 | материалы | м³ | 2,4 | 3,6 | 3,6 |
| А1 | материалы | м³ | 1,1 | 1,7 | 1,7 |
| А1 | материалы | м³ | 41,1 | 61,7 | 61,7 |
| А1 | материалы | м³ | 2,0 | 3,0 | 3,0 |

| Виды работ (услуг) | 2004 | 2005 | 2006 |
|------------------------------------|---------|---------|---------|
| Всего по плану (с учетом зап.) | 2 188,7 | 2 496,3 | 3 004,8 |
| Факт по плану | 803,8 | 862,1 | 870 |
| Изменение по плану | 1 384,9 | 1 634,2 | 2 134,8 |
| Изменения по факту | 1 384,9 | 1 634,2 | 2 134,8 |
| Изменения по факту (с учетом зап.) | 1 384,9 | 1 634,2 | 2 134,8 |

| № п/п | № по инв. | № по инв. | № по инв. | № по инв. | № по инв. | № по инв. | № по инв. | № по инв. | № по инв. | № по инв. | № по инв. |
|-------|-----------|-----------|-----------|-----------|-----------|-----------|-----------|-----------|-----------|-----------|-----------|
| А1 | 2 | 2003 | 2003 | 2003 | 2003 | 2003 | 2003 | 2003 | 2003 | 2003 | 2003 |
| | | | | | | | | | | | |
| А1 | 2 | 2004 | 2004 | 2004 | 2004 | 2004 | 2004 | 2004 | 2004 | 2004 | 2004 |
| | | | | | | | | | | | |
| А1 | 2 | 2005 | 2005 | 2005 | 2005 | 2005 | 2005 | 2005 | 2005 | 2005 | 2005 |
| | | | | | | | | | | | |
| А1 | 2 | 2006 | 2006 | 2006 | 2006 | 2006 | 2006 | 2006 | 2006 | 2006 | 2006 |
| | | | | | | | | | | | |
| А1 | 2 | 2007 | 2007 | 2007 | 2007 | 2007 | 2007 | 2007 | 2007 | 2007 | 2007 |
| | | | | | | | | | | | |
| А1 | 2 | 2008 | 2008 | 2008 | 2008 | 2008 | 2008 | 2008 | 2008 | 2008 | 2008 |
| | | | | | | | | | | | |
| А1 | 2 | 2009 | 2009 | 2009 | 2009 | 2009 | 2009 | 2009 | 2009 | 2009 | 2009 |
| | | | | | | | | | | | |
| А1 | 2 | 2010 | 2010 | 2010 | 2010 | 2010 | 2010 | 2010 | 2010 | 2010 | 2010 |
| | | | | | | | | | | | |
| А1 | 2 | 2011 | 2011 | 2011 | 2011 | 2011 | 2011 | 2011 | 2011 | 2011 | 2011 |
| | | | | | | | | | | | |
| А1 | 2 | 2012 | 2012 | 2012 | 2012 | 2012 | 2012 | 2012 | 2012 | 2012 | 2012 |
| | | | | | | | | | | | |
| А1 | 2 | 2013 | 2013 | 2013 | 2013 | 2013 | 2013 | 2013 | 2013 | 2013 | 2013 |
| | | | | | | | | | | | |
| А1 | 2 | 2014 | 2014 | 2014 | 2014 | 2014 | 2014 | 2014 | 2014 | 2014 | 2014 |
| | | | | | | | | | | | |
| А1 | 2 | 2015 | 2015 | 2015 | 2015 | 2015 | 2015 | 2015 | 2015 | 2015 | 2015 |
| | | | | | | | | | | | |
| А1 | 2 | 2016 | 2016 | 2016 | 2016 | 2016 | 2016 | 2016 | 2016 | 2016 | 2016 |
| | | | | | | | | | | | |
| А1 | 2 | 2017 | 2017 | 2017 | 2017 | 2017 | 2017 | 2017 | 2017 | 2017 | 2017 |
| | | | | | | | | | | | |
| А1 | 2 | 2018 | 2018 | 2018 | 2018 | 2018 | 2018 | 2018 | 2018 | 2018 | 2018 |
| | | | | | | | | | | | |
| А1 | 2 | 2019 | 2019 | 2019 | 2019 | 2019 | 2019 | 2019 | 2019 | 2019 | 2019 |
| | | | | | | | | | | | |
| А1 | 2 | 2020 | 2020 | 2020 | 2020 | 2020 | 2020 | 2020 | 2020 | 2020 | 2020 |
| | | | | | | | | | | | |
| А1 | 2 | 2021 | 2021 | 2021 | 2021 | 2021 | 2021 | 2021 | 2021 | 2021 | 2021 |
| | | | | | | | | | | | |
| А1 | 2 | 2022 | 2022 | 2022 | 2022 | 2022 | 2022 | 2022 | 2022 | 2022 | 2022 |
| | | | | | | | | | | | |
| А1 | 2 | 2023 | 2023 | 2023 | 2023 | 2023 | 2023 | 2023 | 2023 | 2023 | 2023 |
| | | | | | | | | | | | |

60 Проект «Результат» № 3, Бюджетная программа № 17

| № п/п | № документа | № документа | № документа | № документа | № документа | № документа | № документа | № документа | № документа | № документа |
|-------|-----------------|-------------|-------------|-------------|-------------|-------------|-------------|-------------|-------------|-------------|
| А1 | 1 | 2001 | 2001 | 2001 | 2001 | 2001 | 2001 | 2001 | 2001 | 2001 |
| | Итого по листам | | | | | | | | | 252 |
| А1 | 1 | 2001 | 2001 | 2001 | 2001 | 2001 | 2001 | 2001 | 2001 | 2001 |
| | Итого по листам | | | | | | | | | 260 |
| А1 | 1 | 2001 | 2001 | 2001 | 2001 | 2001 | 2001 | 2001 | 2001 | 2001 |
| | Итого по листам | | | | | | | | | 260 |
| А1 | 1 | 2001 | 2001 | 2001 | 2001 | 2001 | 2001 | 2001 | 2001 | 2001 |
| | Итого по листам | | | | | | | | | 260 |
| А1 | 1 | 2001 | 2001 | 2001 | 2001 | 2001 | 2001 | 2001 | 2001 | 2001 |
| | Итого по листам | | | | | | | | | 260 |
| А1 | 1 | 2001 | 2001 | 2001 | 2001 | 2001 | 2001 | 2001 | 2001 | 2001 |
| | Итого по листам | | | | | | | | | 260 |
| А1 | 1 | 2001 | 2001 | 2001 | 2001 | 2001 | 2001 | 2001 | 2001 | 2001 |
| | Итого по листам | | | | | | | | | 260 |
| А1 | 1 | 2001 | 2001 | 2001 | 2001 | 2001 | 2001 | 2001 | 2001 | 2001 |
| | Итого по листам | | | | | | | | | 260 |
| А1 | 1 | 2001 | 2001 | 2001 | 2001 | 2001 | 2001 | 2001 | 2001 | 2001 |
| | Итого по листам | | | | | | | | | 260 |
| А1 | 1 | 2001 | 2001 | 2001 | 2001 | 2001 | 2001 | 2001 | 2001 | 2001 |
| | Итого по листам | | | | | | | | | 260 |
| А1 | 1 | 2001 | 2001 | 2001 | 2001 | 2001 | 2001 | 2001 | 2001 | 2001 |
| | Итого по листам | | | | | | | | | 260 |
| А1 | 1 | 2001 | 2001 | 2001 | 2001 | 2001 | 2001 | 2001 | 2001 | 2001 |
| | Итого по листам | | | | | | | | | 260 |
| А1 | 1 | 2001 | 2001 | 2001 | 2001 | 2001 | 2001 | 2001 | 2001 | 2001 |
| | Итого по листам | | | | | | | | | 260 |
| А1 | 1 | 2001 | 2001 | 2001 | 2001 | 2001 | 2001 | 2001 | 2001 | 2001 |
| | Итого по листам | | | | | | | | | 260 |
| А1 | 1 | 2001 | 2001 | 2001 | 2001 | 2001 | 2001 | 2001 | 2001 | 2001 |
| | Итого по листам | | | | | | | | | 260 |
| А1 | 1 | 2001 | 2001 | 2001 | 2001 | 2001 | 2001 | 2001 | 2001 | 2001 |
| | Итого по листам | | | | | | | | | 260 |

сб. 19.05.01 г. Рабоч. л.с. 44/0001. Док. 15

| № | З | Л | М | И | С | Т | К | Ч | Д | Г |
|---|---|-----|----|----|----|----|----|----|----|-----|
| А | 1 | 100 | 00 | 00 | 00 | 00 | 00 | 00 | 00 | 100 |
| А | 2 | 100 | 00 | 00 | 00 | 00 | 00 | 00 | 00 | 100 |
| В | 1 | 100 | 00 | 00 | 00 | 00 | 00 | 00 | 00 | 100 |
| В | 2 | 100 | 00 | 00 | 00 | 00 | 00 | 00 | 00 | 100 |
| С | 1 | 100 | 00 | 00 | 00 | 00 | 00 | 00 | 00 | 100 |
| С | 2 | 100 | 00 | 00 | 00 | 00 | 00 | 00 | 00 | 100 |
| Д | 1 | 100 | 00 | 00 | 00 | 00 | 00 | 00 | 00 | 100 |
| Д | 2 | 100 | 00 | 00 | 00 | 00 | 00 | 00 | 00 | 100 |
| Е | 1 | 100 | 00 | 00 | 00 | 00 | 00 | 00 | 00 | 100 |
| Е | 2 | 100 | 00 | 00 | 00 | 00 | 00 | 00 | 00 | 100 |
| Ж | 1 | 100 | 00 | 00 | 00 | 00 | 00 | 00 | 00 | 100 |
| Ж | 2 | 100 | 00 | 00 | 00 | 00 | 00 | 00 | 00 | 100 |
| З | 1 | 100 | 00 | 00 | 00 | 00 | 00 | 00 | 00 | 100 |
| З | 2 | 100 | 00 | 00 | 00 | 00 | 00 | 00 | 00 | 100 |
| И | 1 | 100 | 00 | 00 | 00 | 00 | 00 | 00 | 00 | 100 |
| И | 2 | 100 | 00 | 00 | 00 | 00 | 00 | 00 | 00 | 100 |
| К | 1 | 100 | 00 | 00 | 00 | 00 | 00 | 00 | 00 | 100 |
| К | 2 | 100 | 00 | 00 | 00 | 00 | 00 | 00 | 00 | 100 |
| Л | 1 | 100 | 00 | 00 | 00 | 00 | 00 | 00 | 00 | 100 |
| Л | 2 | 100 | 00 | 00 | 00 | 00 | 00 | 00 | 00 | 100 |
| М | 1 | 100 | 00 | 00 | 00 | 00 | 00 | 00 | 00 | 100 |
| М | 2 | 100 | 00 | 00 | 00 | 00 | 00 | 00 | 00 | 100 |
| Н | 1 | 100 | 00 | 00 | 00 | 00 | 00 | 00 | 00 | 100 |
| Н | 2 | 100 | 00 | 00 | 00 | 00 | 00 | 00 | 00 | 100 |
| О | 1 | 100 | 00 | 00 | 00 | 00 | 00 | 00 | 00 | 100 |
| О | 2 | 100 | 00 | 00 | 00 | 00 | 00 | 00 | 00 | 100 |
| П | 1 | 100 | 00 | 00 | 00 | 00 | 00 | 00 | 00 | 100 |
| П | 2 | 100 | 00 | 00 | 00 | 00 | 00 | 00 | 00 | 100 |
| Р | 1 | 100 | 00 | 00 | 00 | 00 | 00 | 00 | 00 | 100 |
| Р | 2 | 100 | 00 | 00 | 00 | 00 | 00 | 00 | 00 | 100 |
| С | 1 | 100 | 00 | 00 | 00 | 00 | 00 | 00 | 00 | 100 |
| С | 2 | 100 | 00 | 00 | 00 | 00 | 00 | 00 | 00 | 100 |
| Т | 1 | 100 | 00 | 00 | 00 | 00 | 00 | 00 | 00 | 100 |
| Т | 2 | 100 | 00 | 00 | 00 | 00 | 00 | 00 | 00 | 100 |
| У | 1 | 100 | 00 | 00 | 00 | 00 | 00 | 00 | 00 | 100 |
| У | 2 | 100 | 00 | 00 | 00 | 00 | 00 | 00 | 00 | 100 |
| Ф | 1 | 100 | 00 | 00 | 00 | 00 | 00 | 00 | 00 | 100 |
| Ф | 2 | 100 | 00 | 00 | 00 | 00 | 00 | 00 | 00 | 100 |
| Х | 1 | 100 | 00 | 00 | 00 | 00 | 00 | 00 | 00 | 100 |
| Х | 2 | 100 | 00 | 00 | 00 | 00 | 00 | 00 | 00 | 100 |
| Ц | 1 | 100 | 00 | 00 | 00 | 00 | 00 | 00 | 00 | 100 |
| Ц | 2 | 100 | 00 | 00 | 00 | 00 | 00 | 00 | 00 | 100 |
| Ч | 1 | 100 | 00 | 00 | 00 | 00 | 00 | 00 | 00 | 100 |
| Ч | 2 | 100 | 00 | 00 | 00 | 00 | 00 | 00 | 00 | 100 |
| Ш | 1 | 100 | 00 | 00 | 00 | 00 | 00 | 00 | 00 | 100 |
| Ш | 2 | 100 | 00 | 00 | 00 | 00 | 00 | 00 | 00 | 100 |
| Щ | 1 | 100 | 00 | 00 | 00 | 00 | 00 | 00 | 00 | 100 |
| Щ | 2 | 100 | 00 | 00 | 00 | 00 | 00 | 00 | 00 | 100 |
| Ъ | 1 | 100 | 00 | 00 | 00 | 00 | 00 | 00 | 00 | 100 |
| Ъ | 2 | 100 | 00 | 00 | 00 | 00 | 00 | 00 | 00 | 100 |
| Ы | 1 | 100 | 00 | 00 | 00 | 00 | 00 | 00 | 00 | 100 |
| Ы | 2 | 100 | 00 | 00 | 00 | 00 | 00 | 00 | 00 | 100 |
| Ь | 1 | 100 | 00 | 00 | 00 | 00 | 00 | 00 | 00 | 100 |
| Ь | 2 | 100 | 00 | 00 | 00 | 00 | 00 | 00 | 00 | 100 |
| Э | 1 | 100 | 00 | 00 | 00 | 00 | 00 | 00 | 00 | 100 |
| Э | 2 | 100 | 00 | 00 | 00 | 00 | 00 | 00 | 00 | 100 |
| Ю | 1 | 100 | 00 | 00 | 00 | 00 | 00 | 00 | 00 | 100 |
| Ю | 2 | 100 | 00 | 00 | 00 | 00 | 00 | 00 | 00 | 100 |
| Я | 1 | 100 | 00 | 00 | 00 | 00 | 00 | 00 | 00 | 100 |
| Я | 2 | 100 | 00 | 00 | 00 | 00 | 00 | 00 | 00 | 100 |

Прочито, пропитувано
на 20.05.2018 г. в 11:30 часа.

Изпълнител Ръководителят на
Безопасностния фонд на ГВИ МО

МОНТО
Шоугиев Н.А.
М.П. [Signature]

